

디지털 뉴딜,
데이터 댐 구축의 핵심

빅데이터 플랫폼 & 센터



과학기술정보통신부

NIA

한국지능정보사회진흥원
NATIONAL INFORMATION SOCIETY AGENCY

사업 소개



공공 · 민간이 협업하여 데이터의 생산 → 수집 → 분석 → 유통을 지원하는 '빅데이터 플랫폼 및 네트워크 구축 사업' 추진

- 과학기술정보통신부(이하 과기정통부)와 한국지능정보사회진흥원은 빅데이터 플랫폼을 구축하고 연계함으로써 양질의 데이터 생산·축적과 데이터 유통·거래 기반을 마련하였다.
- 각종 데이터를 수집·분석·유통하는 분야별 빅데이터 플랫폼을 16개소 구축하고, 플랫폼을 중심으로 하는 빅데이터 센터 150개소를 육성하였다.
 - ※ 16개 플랫폼(금융, 환경, 문화, 교통, 헬스케어, 유통·소비, 통신, 중소기업, 지역경제, 산림, 소방안전, 스마트치안, 해양수산, 농식품, 라이프로그, 디지털산업혁신)



[빅데이터 플랫폼 및 센터 개념도]

빅데이터 플랫폼 및 센터 구축 현황 (20년 12월)

	수행기관	센터 구성	플랫폼 주요내용
01 금융	비씨카드	10개 센터 - 노타, 닐슨컴퍼니코리아, 바이브컴퍼니, SBCN, 여기어때, 해빗팩토리, KT, 한국감정평가사협회, 기웅정보통신, 한국 금융솔루션	금융(대출, 보험, 증권), 비금융(통신, 소셜, 유통, 미디어, 상권) 데이터를 융합하여 소상공인 창업 지도 서비스 및 국민 금융생활 플래너 서비스 등 제공
02 환경	한국수자원공사	10개 센터 - 한국기상산업기술원, 국립생태원, 한국환경정책평가연구원, 한국지질자원연구원, GDS컨설팅그룹, 그린에코스, 아이렉스넷, 한국과학기술원, 순천향대학교, 노바코스	물, 기상·기후, 미세먼지, 지질·재해, 생태·자원, 화학·물질, 환경SNS 등의 데이터를 융합하여 맞춤형 수질정보 서비스 및 대기질 야외활동 추천 서비스 등 제공
03 문화	한국문화정보원	11개 센터 - 국립중앙도서관, 국민체육진흥공단, 한국문화예술위원회, 아놀자, 한국청소년활동진흥원, 부산정보산업진흥원, 레드테이블, 레드타이, 원투스엠, 데이터마케팅코리아, 티엔엠에스	문화, 숙박, 레저, 음식, 상권, 도서·출판, 트렌드 등의 데이터를 융합하여 문화여가 종합추천 서비스 및 문화 트렌드 현황판 등 제공
04 교통	한국교통연구원	10개 센터 - 울산정보산업진흥원, 포항테크노파크, 아이나비시스템즈, SKT, KT, KST플레이스, 코리아크레딧뷰로, 성남시청, 진주시청, 대전광역시청	실시간 교통량, 대중교통, 열차, 고속도로, 내비게이션, 블랙박스, 유동인구, 주차 등의 데이터를 융합하여 도로 및 대중교통 개선 서비스 및 스마트 시티 지원 서비스 등 제공
05 헬스케어	국립암센터	10개 센터 - 삼성서울병원, 연세암병원, 건양대병원, 전북대병원, 대구가톨릭대학교의료원, 서울대학교 산학협력단, 분당서울대병원, 화순전남대병원, 아주대학교병원, 길의료재단	10대 암종별 임상데이터를 융합하여 암 진단·치료 의사 결정 및 항암 치료제 연구 개발 등 활용
06 유통·소비	매일방송	10개 센터 - 나이스디앤알, 바이브컴퍼니, 데이블, 로플랫, 빌트온, 식신, 온누리에이치엔씨, 지인플러스, 코리아크레딧뷰로, 한국우편사업진흥원	유통상품, 카드결제, 택배송장, 통신, 부동산, 상권, 물류, 맛집, 중고차시세, SNS 등의 데이터를 융합하여 라이프 스타일별 선호 외식업종 서비스 및 지역별 온라인 상품 구매정보 서비스 등 제공
07 통신	케이티	14개 센터 - 비씨카드, 한국인터넷진흥원, 인천테크노파크, 소상공인연합회, 경기대, 어메이징푸드솔루션, 두잉랩, 코난테크놀로지, 오픈메이트, 넥스트이지, 네스, 한국스마트그리드사업단, 제로투원파트너스, 모토브	유동인구, 상권, 카드소비, 관광, 교통카드 정보, SNS 등의 데이터를 융합하여 상권 분석 서비스 및 생활인구 분석 서비스 등 제공

	수행기관	센터 구성	플랫폼 주요내용
08 중소기업	더존 비즈온	10개 센터 - 빅밸류, 한화손해보험, 한국생산성본부, 한국무역정보통신, 와이즈넷, NICE평가정보, 산업기술진흥협회, 인크루트, 녹색기술센터, 선도소프트	중소기업 회계정보, 부동산, 보험계약, 기업고용·복리후생, SNS 등이 데이터를 융합하여 기업 경영정보 분석 서비스 및 일자리 수요예측 서비스 등 제공
09 지역경제	경기도청	8개 센터 - 경기콘텐츠진흥원, 경기일자리재단, 더아이엠씨, 경기신용보증재단, 한국기업데이터, 국토연구원, 한양대학교, 한국생산기술연구원	지역화폐 결제정보, 기업정보, 일자리, 신용평가, 카드사정보, 경기도 인구·주거·환경 등의 데이터를 융합하여 지역 소비패턴 분석 서비스 및 맞춤형 일자리 매칭 서비스 등 제공
10 산림	한국 임업진흥원	10개 센터 - 비글, 아로정보기술, 인포보스, 한국산림복지진흥원, 시선아이티, 우림엔알, 삼야항업, 우림인포텍, 마케팅크, 한국한의학연구원	임업, 등산로·숲길·자전거, 대중교통, 산악기상, 산림재해, 항공영상 등의 데이터를 융합하여 트래킹 서비스 및 산림재해 예측 서비스 등 제공
11 소방안전	소방청	7개 센터 - 세종소방본부, 울산소방본부, 한국소방산업기술원, 한국화재보험협회, 올라이트라이프, 업데이터, 한국건설생활환경시험연구원 오창	소방재난안전 및 소방산업 데이터 수집·분석을 통한 양질의 소방재난안전정보 제공 및 유통·거래 기반 마련
12 스마트 치안	경찰대학	9개 센터 - 더치트, 한국토지주택공사, 엠진시큐러스, 세종특별자치시청, 서울신용보증재단, 지란지교데이터, 에스투더블유랩, 아이티로, 이투온	위험예측·분석이 가능한 민간·공공의 치안 데이터를 융합하여 대국민 안전 보호 기반 마련
13 해양수산	한국해양수산 개발원	10개 센터 - 해양교통안전공단, 광주과학기술원, 한국해양대 산학협력단, 울산과학기술원, 목포대 산학협력단, 램투윈, 환경과학기술, 에이치더블유, 해운항만물류정보협회, 빌리언21	해양, 해운, 수산, 항만 전 분야 데이터 수집 체계를 구축하고 데이터 융합, 가공, 유통 가능한 해양수산 빅데이터 마켓플레이스 구축
14 농식품	한국농수산 식품유통공사	7개 센터 - 이지팜, 유로지스넷, 장보고식자재마트, 나이스지니데이터, 케이플러스, 이지이에치엘디, 푸드팜	농식품 생산, 유통, 소비 분야별 공공민간 데이터 통합활용체계를 마련하고 농식품 데이터 유통거래를 위한 통합 데이터 허브 구축
15 라이프 로그	연세대 원주산학 협력단	10개 센터 - 고려대학교의료원, 강원대학교병원, 한림대학교 춘천성심병원, 아이센스, 베이글랩스, 휴레이포지티브, 굿닥, 대한청각학회, 헬스맥스, 케이워드	생애 전주기 라이프로그 수집, 분석, 활용이 가능한 라이프로그 빅데이터 구축 및 산업생태계 육성
16 디지털 산업혁신	한국 산업기술 시험원	7개 센터 - 에프앤가이드, 가이온, 알리콘, 대덕넷, 한국M&A거래소, 이앤씨지엘에스, 에스티에이치아이에스	국내 기업의 혁신 역량 강화를 위한 디지털 산업혁신 지원 빅데이터 플랫폼 구축 및 디지털 전환 지원

01

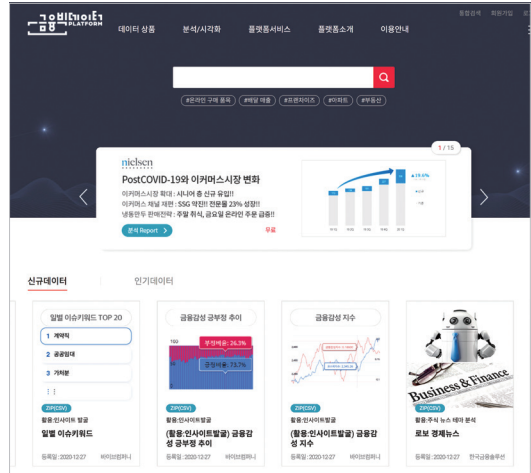
금융 빅데이터 플랫폼

www.bigdata-finance.kr

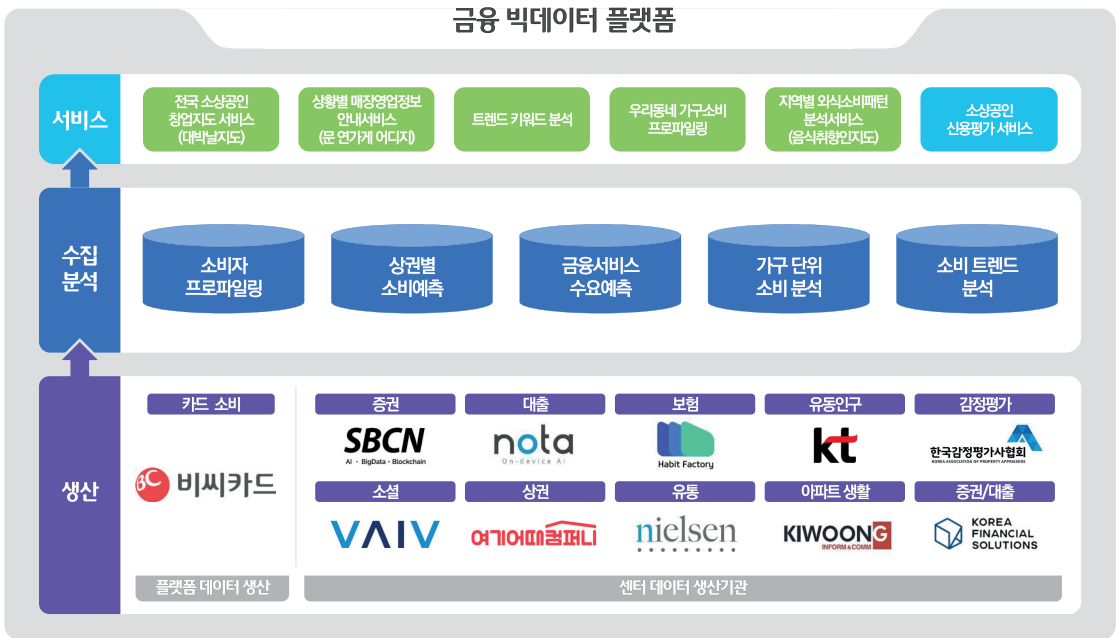


▶ 플랫폼 구축 현황

금융 플랫폼 주관기관인 비씨카드는 타 금융 및 이종 데이터 결합을 통해 융합데이터 가치를 높이고자 보험, 증권, 통신 등의 데이터를 생산하는 10개의 센터와 협업하여 컨소시엄 구성



[홈페이지 화면]



[플랫폼 개념도]

▶ 주요 데이터

기업명	범주	제공 데이터
비씨카드	카드	지역별 업종별 카드소비 분석 데이터, 품목별 온라인 구매 데이터, 언택트 등 트렌드에 대한 소비 분석 데이터, 가구 단위의 소비성향 분석 데이터
SBCN	증권	주식별 매매신호, 주식별 밸류·배당, 주식·업종별 펀더멘탈(재무비율), AI 뉴스 감성지표, AI 이슈 키워드
노타	대출	온라인 결제 분석 데이터, 자영업 매출 분석 데이터, 자영업 지역별 업종별 매출 데이터
해빗팩토리	보험	보험 계약 정보, 보장 분석 정보, 납입 보험료 분석정보, 암보험 가입 현황 정보, 보험상품 약관 정보
KT	통신	평균 보행 유동인구, 보행 유동인구, 셀별 유동인구 등
바이브 컴퍼니	소셜	이슈키워드, 키워드 버즈추이, 연관어 리스트, 금융 감성지수, 원문정보 등
여기어때 (망고플레이트)	상권	식당 기본정보, 식당별 리뷰 데이터, 식당별 사진 데이터, 상권 분석 데이터, 음식-식당 관련 특화 사전 등
닐슨컴퍼니 코리아	유통	소비자 기본구매행동지수, F&B 프랜차이즈의 소비 분석, 스마트폰 이용자의 모바일 이용 패턴 데이터
감정평가사 협회	감정 평가	전례이력 통계, 법원 경매 용도별/지역별 매각 통계 등
기공 정보통신	아파트 정보	아파트 일반정보 및 시세, 아파트 관리비 정보(납부액, 납부방법, 납부패턴), 아파트 전세입주자의 이사예정일 정보, 아파트 주차 정보 (주차대수, 1가구2차량), 아파트 입주인 전출입 정보
한국 금융솔루션	금융	대출 금리 정보, 원문 수집 점수, 토픽 정보 표준점수, 주식 시세 가공 정보, 주식 변동성 정보

▶ 플랫폼 혁신 서비스

① 대박 날 지도

- 금융 빅데이터 플랫폼 내 업종별 매출 정보, 매출추이, 유망 업종 등 상권 관련 정보를 시각화하여 예비 창업자를 대상으로 지역상권별 창업 성공 가능성 예측 서비스 제공

② 문 연 가게 어디지

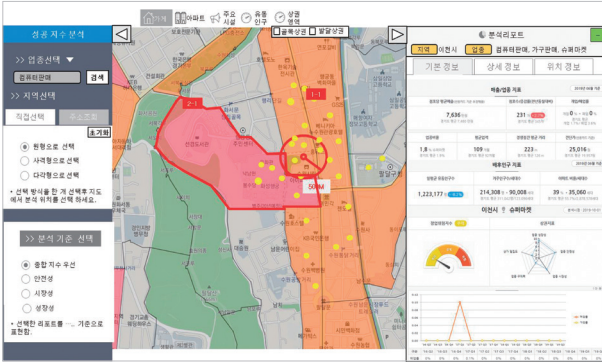
- 카드 결제시간, 상점 영업정보를 활용한 야간시간, 휴일, 명절 등 상황별 영업정보 확인 서비스

③ 음식취향인지도

- 코로나 영향에 따른 음식업종 소비 변화를 시각화한 서비스
 - 기준 년월, 거주지역 선택 후 아파트 별 음식업종 구매패턴과 배달 이용 순위 데이터 제공
- 아파트별 음식 취향, 배달 건수를 통한 소상공인의 타겟 마케팅 참고 자료로 활용

④ 우리동네 가구소비 프로파일링

- 가구 소비성향을 시각/자동화 '우리동네 가구소비 프로파일링'
 - 기준년월, 거주지역, AI 모델 기반 가구 소비성향 세그멘테이션 선택 시, 해당 지역의 가구 유형별 가구특성 (연령, 소득수준, 주거형태), 소비특성 (업종, 시간대) 조회 가능
 - 골목상권 소상공인이 동네 주민들의 소비성향을 파악하여 창업 업종 선별이나 마케팅에 활용 가능

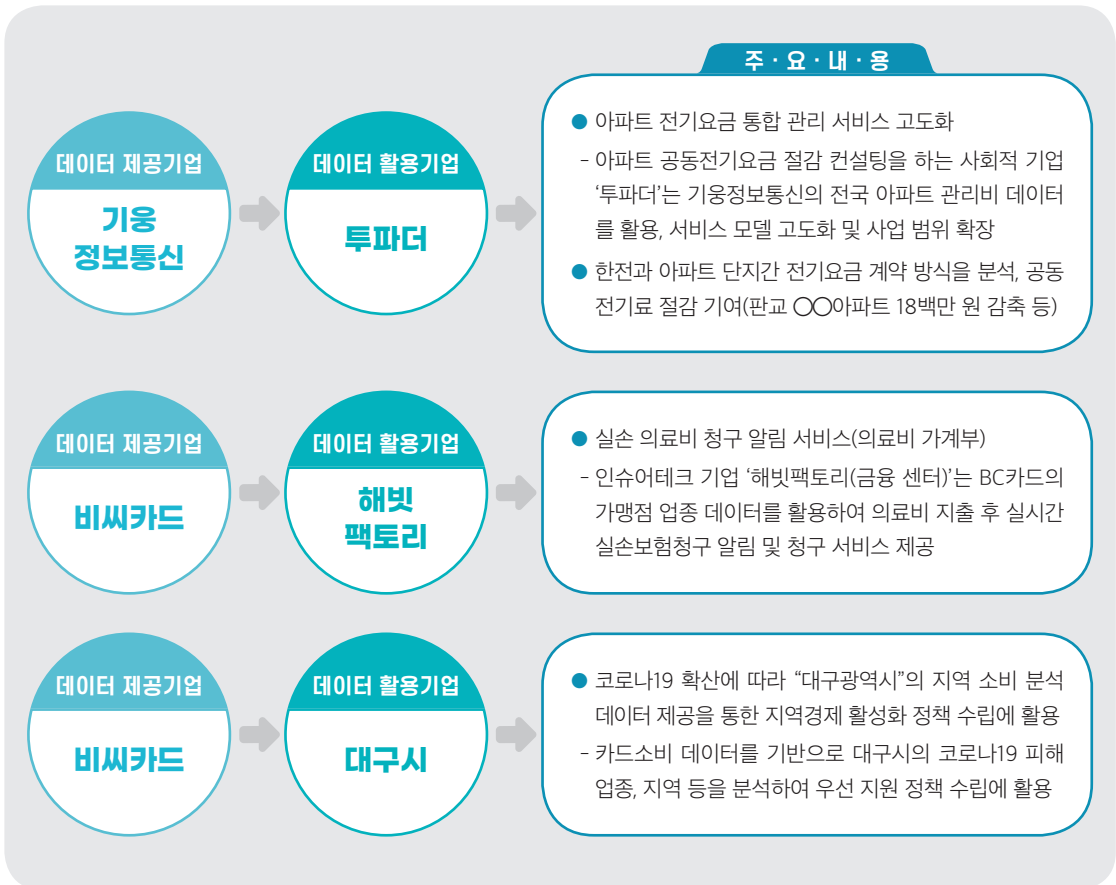


[대박날 지도]



[문 연가게 어디지]

▶ 우수활용 사례



02

환경 빅데이터 플랫폼

www.bigdata-environment.kr

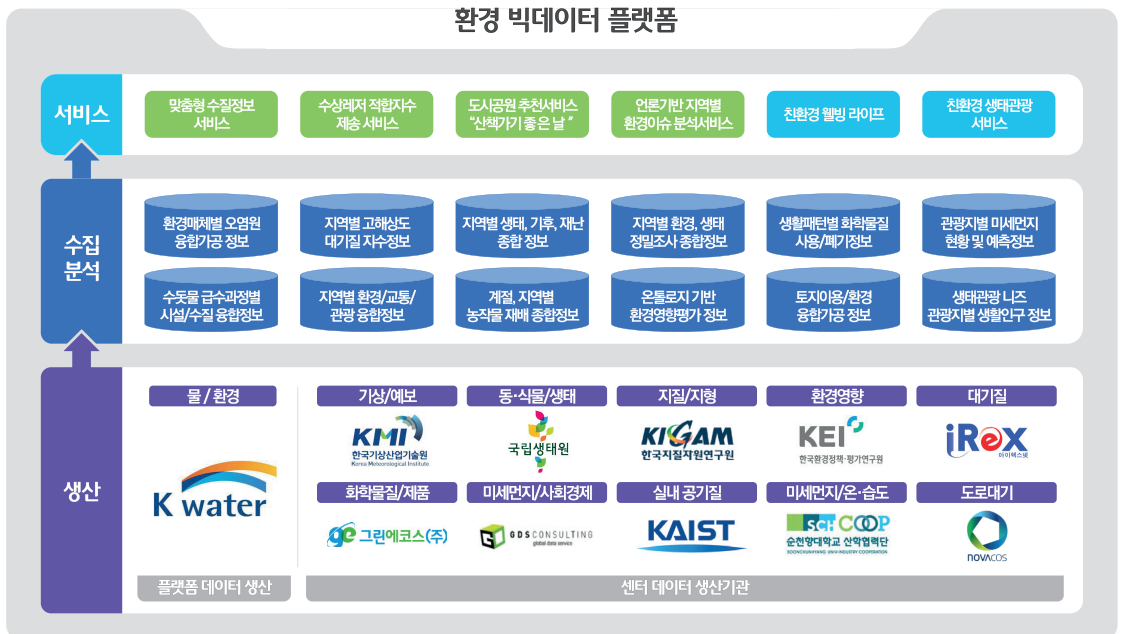


▶ 플랫폼 구축 현황

환경 플랫폼 주관기관인 한국수자원공사는 물·생활·자연환경 등 환경 분야별 전문 데이터 확보 및 환경 데이터 체계화·표준화를 위한 플랫폼을 구축하고 생활환경 및 자연환경의 데이터를 생산하는 10개의 센터와 컨소시엄 구성



[홈페이지 화면]



[플랫폼 개념도]

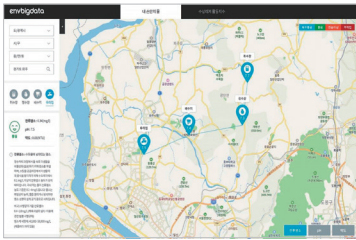
▶ 주요 데이터

기업명	범주	제공데이터
수자원공사	물, 환경	다목적댐·용수댐 제원, 운영정보(10분, 시, 일자료), 다기능보 제원·운영정보, 가뭄 예경보 정보 (1개월, 3개월 전망), 미급수지역 기초정보, 광역·지방 정수장 제원·월간 수질정보, 지하수수질 측정망 정보, 지하수 기초조사시설 정보 등
한국기상산업 기술원	기상, 기후	전지구모델(전구자료), 지역모델, 국지모델, 초단기모델(분석), 동네예보(실황, 단기, 초단기), 레이더 영상, 위성 영상자료 등
한국지질자원 연구원	지질, 재해	지질도 단층 (1:100만), 지질도 암상 (1:100만), 지질도 경계 (1:100만), 지질도 단층 (1:25만), 지질도 암상 (1:25만), 지질도 경계 (1:25만), 지질도 암상 (1:5만), 지형/수문 분석 데이터, 위성영상 분석 데이터, 지하수 개발 융합 자료 등
한국환경정책 평가연구원	환경영향, 저감	대기질 조사 값, 대기질 조사지점, 악취 조사지점, 악취 조사 값, 사업대상지 공간정보, 온실가스 조사 값, 위생공중보건 정보, 협의의견, 주민의견, 대기질_예측, 악취_예측, 드론_3D point cloud 등
국립생태원	자연, 생태	자연환경조사 정보 (포유류_점, 식물상_점, 곤충_점, 어류_점, 조류_점, 저서무척추동물_점, 양서 파충류_점, 식생_면, 지형경관_면 등), 생태계정밀조사 정보 (포유류_점, 포유류_면, 식물상_점, 식물상_면, 곤충_점, 곤충_면, 어류_점, 어류_면, 식생_면, 조사지역_면, 조류_점, 저서무척추동물_점, 양서파충류_점 등)
지디에스 컨설팅그룹	미세먼지	대기오염원, 수질오염원, 미세먼지 정보, 그린카드 정보, 용도지역/지구 정보, 전국 지가 정보, 전국 기업/상가 정보, 전국 가구소득 정보, 지역별 질병 발병정보 등
그린에코스	화학물질/ 제품	화학물질 정보, 화학제품 정보, 화학제품 사용실태 정보, 화학물질 노출 정보, 화학물질 배출량 정보, 화학물질 국내외 관리정보 등
아이렉스넷	스마트 그리드	음용수 수온 데이터, 음용수 잔류염소 데이터, 음용수 산도 데이터, 음용수 탁도 데이터, 대기질 데이터, 미세먼지 대비 카드매출 정보 데이터 등
한국 과학기술원	공기질	실내 공기질(PM2.5, VOCs, CO2, 온도, 습도) 데이터, 실내 전력사용량 데이터, 실내 환경(조도, 소음, IR, 진동) 데이터
순천향대학교	공기질	실내·외 미세먼지·온습도 데이터, 아토피피부염 환자 실내 미세먼지 데이터, 생활패턴별 미세먼지 노출 데이터, 성인천식 환자의 최대호기량 및 미세먼지·온습도 데이터, 주요 시설 미세먼지 데이터 (관광지, 공연예술장, 체육시설) 등
노바코스	대기환경	교통정보 통계 데이터, 도로이동오염원 오염물질 배출정보, 오염물질 비산정보, 중차량별 교통량 비중, 타이어분진 배출량, 도로인접 시가지 오염물질 차이정보 등

▶ 플랫폼 혁신 서비스

① 내손안에 물 서비스 (My Water 서비스)

- Smart Water City 사업 대상지역(경기도 파주시) 대상으로 취수장에서 최종 사용자까지 수돗물 공급 전 과정에서의 수질을 한 눈에 제공하는 서비스



[My Water 서비스]

② 도시공원 추천 서비스

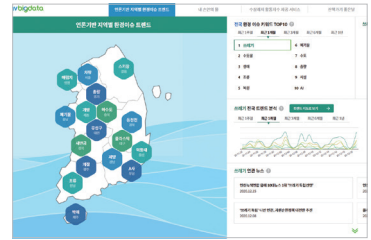
- 공원을 갈 때 영향을 미치는 날씨, 미세먼지 등의 환경요인을 공원정보와 통합 제공하며 길찾기, 주변 음식점, 카페, 숙박 등 주변 탐색 정보를 부가적으로 제공하는 서비스



[도시공원 추천 서비스]

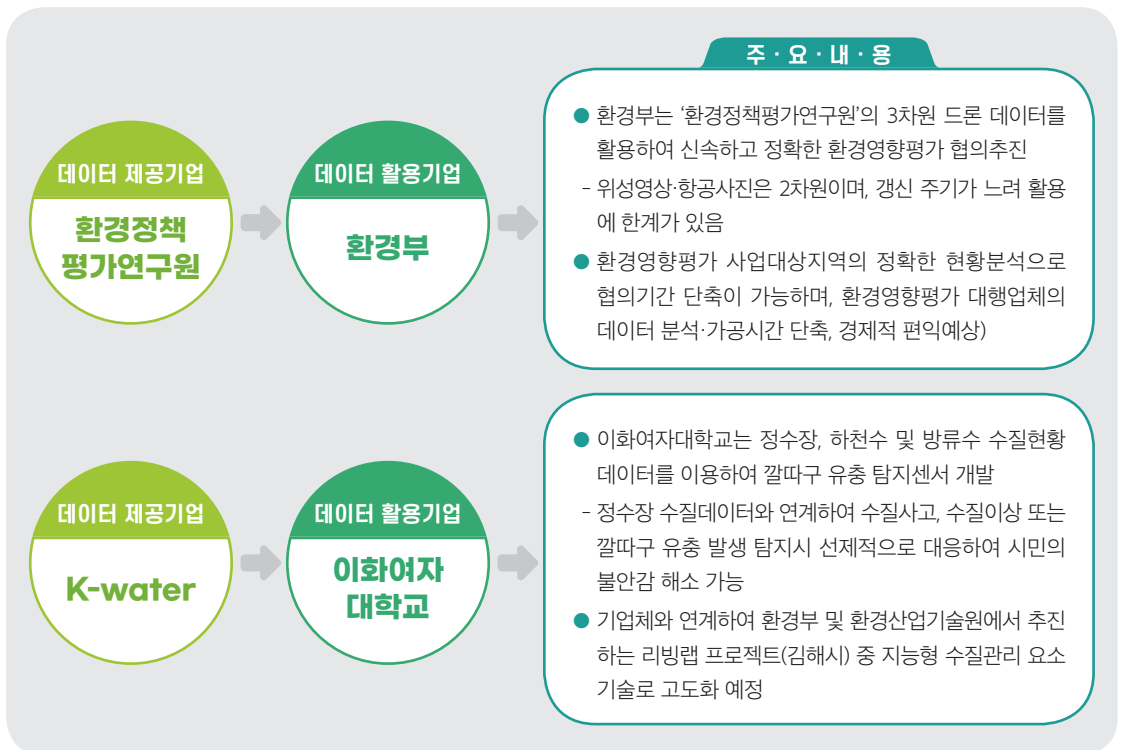
③ 환경이슈 트렌드 분석

- 지역별 주요 언론사 데이터 텍스트 분석, 키워드 분석 및 효과적 시각화를 통해 일일 지역별 환경관련 주요 이슈 분석 결과를 제공



[환경이슈 트렌드 분석]

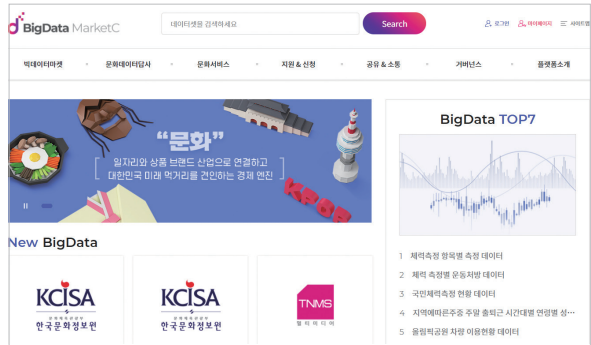
▶ 우수활용 사례



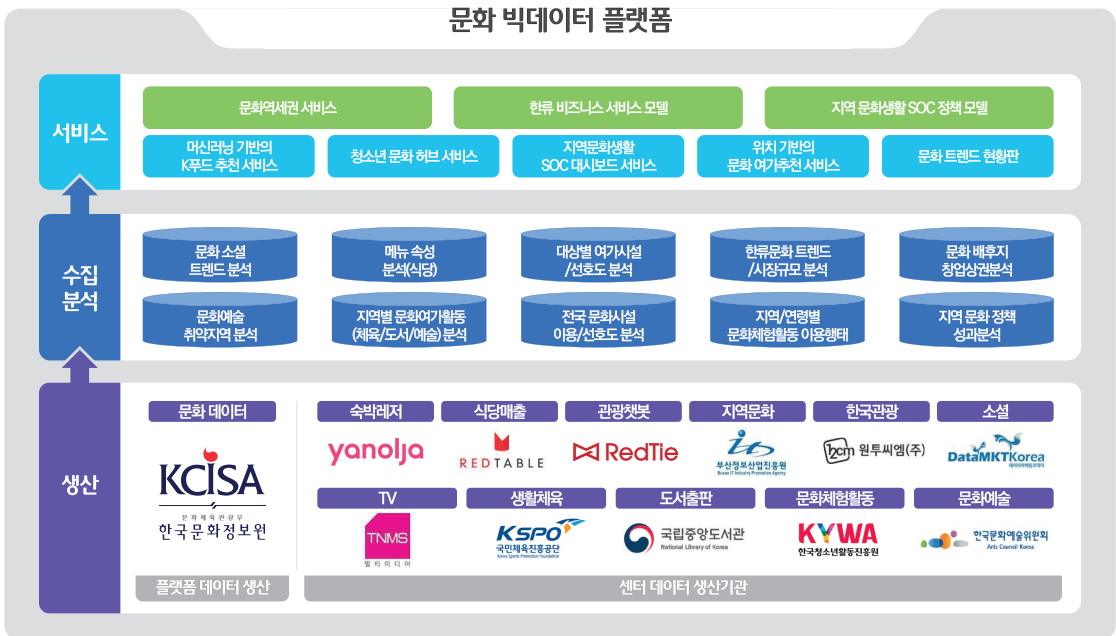


▶ 플랫폼 구축 현황

문화 플랫폼 주관기관인 한국문화정보원은 문화 분야 데이터 플랫폼 구축을 통해 문화 데이터 활용 생태계 촉진과 행복한 국민 삶을 제고하고자 문화·체육·관광 등의 데이터를 생산하는 11개 센터와 컨소시엄 구성



[홈페이지 화면]



[플랫폼 개념도]

▶ 주요 데이터

기업명	범주	제공데이터
한국 문화정보원	문화	'나홀로', '시니어', '외국인' 등 사용자 맞춤 테마별 문화체육관광 시설정보, 북카페 등 서점 유형별 상세 운영정보, 만나고 싶은 한류스타 등 해외한류실태조사정보, 코로나19 안전 문화생활정보 등
한국청소년 활동진흥원	문화 체험활동	청소년 관심키워드 분석정보, 활동시설/인기상권/대중교통 융합정보, 프로보노 등록 정보 등 다양한 자원봉사활동정보, 시 스피커용 체험프로그램 정보, 국제교류 프로그램 정보, 취업준비 경험 정보 등
문화예술 위원회	문화예술	코로나19 이전 이후 문화시설 유동인구 분석 정보, 문화예술 통합지원 사업정보(일반/코로나19 비대면 분야), 문화누리카드 사용 정보, 수혜자 분석 정보 등
국립중앙 도서관	도서출판	이달의 도서 키워드 정보, 연간 독서율/독서량 정보, 대출예약 도서순위 정보, 신착도서, 베스트셀러, 추천도서, 출판예정도서 정보 등
부산정보 산업진흥원	지역문화	부산명소/푸드투어/해양체험/이색여행/포토스팟 정보, 부산문화회관 유동인구 및 이동동선 정보, 통합문화이용권 발급 및 이용현황 정보, 지역에 따른 출퇴근 유동인구 현황 정보 등
레드타이	관광챗봇	호텔 기본 카테고리 별 특성 데이터, 지역별 호텔 사용 만족도 데이터, 지역별 채팅 사용자 수, 지역별 채팅 활용지수, 지역별 채팅 만족도, 언어별 호텔 사용 만족도 등
레드테이블	식당매출	해외(베이징/상하이/도쿄/다낭) 맛집 정보, 국내 식당정보, 메뉴 속성 정보, 외국인 관광객 인기 맛집 정보, 식당 주변 숙소 융복합 정보, 무슬림 친화식당 정보 등
국민체육 진흥공단	생활체육	체력측정 현황정보, 국민 유형별 걷기 분석정보, 체육시설 안전정보, 장애인 스포츠강좌 및 시설 정보, 기상정보에 따른 공원이용 현황분석 정보, 국민 연령별 추천운동 정보 등
야놀자	숙박레저	야놀자 숙박/레저 사업장 정보, 외국어 숙박정보, 고객 평점정보, 등록 상품(위터파크, 익스트림, 낚시, 체험 등) 통계 정보 등
원투씨엠	크로스보더	한류 관심 분야/선호도, 여행 목적별 소비 규모와 소비형태, 유형별 해외 프로모션/이벤트 참여 고객 성향 분석정보 등
티엔엠에스	TV	K-POP 프로그램 출연진 및 시청률 정보, K-드라마 프로그램 출연진 및 시청률 정보, K-드라마 TV 콘텐츠 내 영상 패션 비정형 이미지 정보, 지역축제/여행/맛집 TV 콘텐츠 정보, VOD 프로그램 시청자수 정보 등
데이터마케팅 코리아	소셜	문화(축제/연극/영화/여행/스포츠) 트렌드 TOP10 정보, 문화콘텐츠(뮤지컬/연극/전시) 감성분석 및 연관어 분석 정보, K-POP 아이돌 디지털 영향력 정보 등

▶ 플랫폼 혁신 서비스

① 문화역세권

- 문화 빅데이터 플랫폼의 데이터를 기반으로 주변 문화공간의 새로운 가치를 경험할 수 있도록 제공하는 위치기반의 문화여가추천서비스
- 나홀로 문화생활, 어린이 키즈카페, 아동서점, 시니어 할인시설, 무장애 나들이 등 대상별 테마별 문화여가 장소 추천

② K푸드 서비스

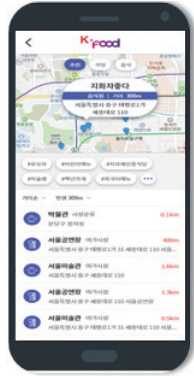
- 머신러닝 기반의 음식 속성 데이터를 활용하여 사용자의 상황에 맞는 식당을 추천하는 서비스
- 음식재료 및 추천테마에 맞는 주변 식당(외국인 인기 식당, 어린이 메뉴 제공 식당, 매운 음식을 파는 식당 등) 추천

③ 문화 트렌드 현황판

- 문화 관련 연관 카테고리 매칭으로 주제영역별 상관분석 및 키워드 검색량 변화 분석이 가능한 서비스
- 주별 연관 카테고리 상관관계 분석 및 일별 키워드 순위 변화 분석 가능



[문화역세권]

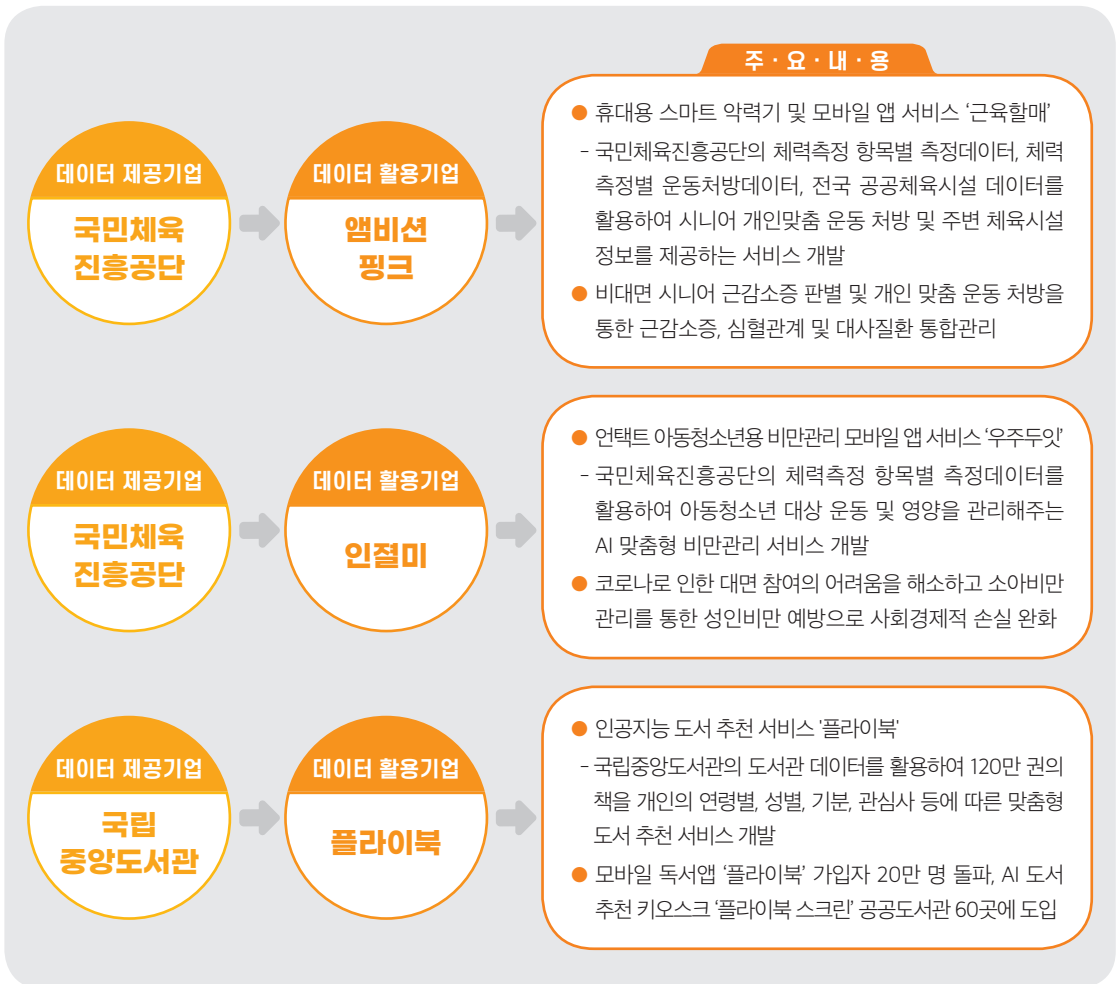


[K푸드서비스]



[문화 트렌드 현황판]

▶ 우수활용 사례



04

교통 빅데이터 플랫폼

www.bigdata-transportation.kr

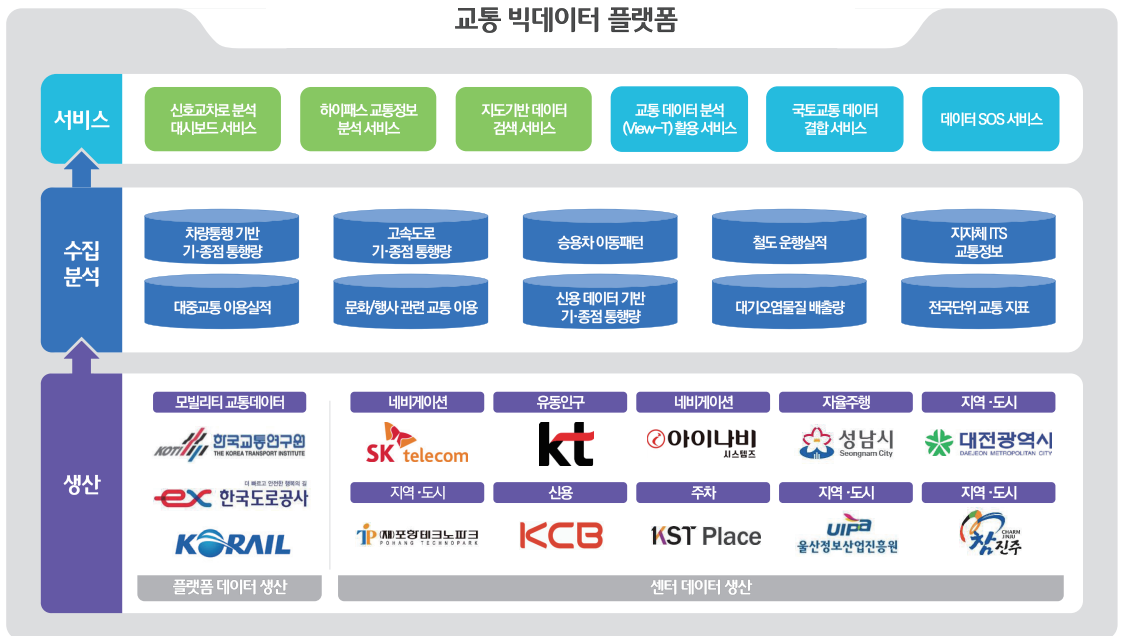


▶ 플랫폼 구축 현황

교통 플랫폼 주관기관인 한국교통연구원은 공공과 민간의 협력을 통해 스마트 모빌리티 서비스를 구현하고 상생형 교통 플랫폼을 구축하기 위해 차량, 도로, 철도, 내비게이션, 유동인구, 주차 등의 데이터를 생산하는 10개 센터와 컨소시엄 구성



[홈페이지 화면]



[플랫폼 개념도]

▶ 주요 데이터

기업명	범주	제공데이터
한국교통연구원	차량	속도, 교통량, 혼잡강도, 대기오염물질배출량, 네트워크 등
한국도로공사	고속도로	표준노드링크, 문자속보, VMS정보, 사고정보, 차단정보, 작업정보, VDS정보 등
한국철도공사	철도	열차운행정보, 여객수송실적, 광역철도 수송량 등
울산정보 산업진흥원	지역	ITS, BIS, 교통량 정보 예측, 노드/링크 정보 예측, OD 예측, 신호제어, 승용차요일제 등
포항 테크노파크	지역	(경북도) 주차데이터, 차량입출 데이터, 교통상황 데이터(UTIS), 버스정보데이터 (BIS/노선), 기상 데이터, 지진데이터, 포항시 신호등데이터 등
아이나비 시스템즈	차량	차량용 GPS Raw 데이터
SK텔레콤	차량	교통소통정보
KT	유동인구	유동인구
KST 플레이스	주차	주차장 데이터, 이용자 데이터
코리아 크레딧뷰로	신용	개인/개인사업자 단위 신용평점/등급 정보, 신용능력정보, 신용거래정보, 가명처리된 샘플 신용 정보, 시군구 단위 소득(매출)정보 등
성남시청	자율주행	CCTV 비정형 도로영상, 도로영상, 교통약자 이동영상, 스쿨존영상 및 자율주행차 센서 데이터 등
대전시청	지역	교통상황 및 소통 등 서비스 정보, 5분 단위 교통량 및 속도 집계 정보, 이동정보 등
진주시청	지역	차번인식기반 교통량, 이벤트 관제 등

▶ 플랫폼 혁신 서비스

① 신호교차로 분석 대시보드 서비스

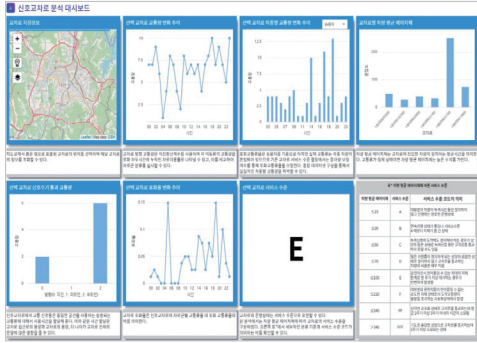
- 도로 신호시간 최적화 지원 데이터를 통한 교차로 서비스 수준 평가 지원 서비스
- 모빌리티 빅데이터를 이용하여 도시 내 차량의 통행패턴(교통축 및 주 방향 설정 등)을 분석하고, 이를 신호 체계 개선 정책에 활용할 수 있는 데이터 지원

② 하이패스 교통정보분석 서비스

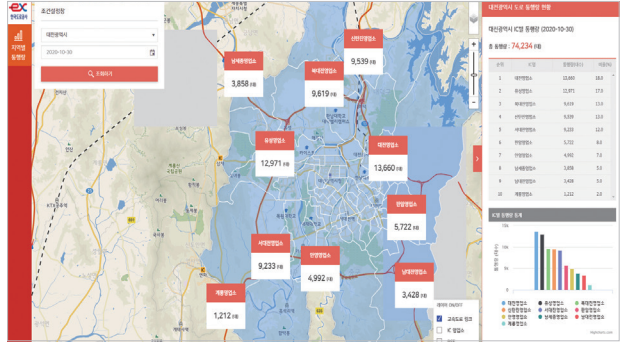
- 고속도로 및 지자체의 하이패스 교통 정보(DSRC)를 연계하여 교통정보를 생성
- 데이터 분석을 통해 지자체 및 하이패스의 통행경로, 통행패턴을 시각적으로 제공

③ 지도기반 데이터 검색서비스

- 지역 또는 구역별 지도기반 데이터 검색 서비스
- 전국단위로 구성된 데이터를 구매자가 원하는 지역의 데이터만 추출하여 구매할 수 있는 기능



[신호교차로 분석 대시보드 서비스]



[하이패스 교통정보 분석 서비스]

▶ 우수활용 사례



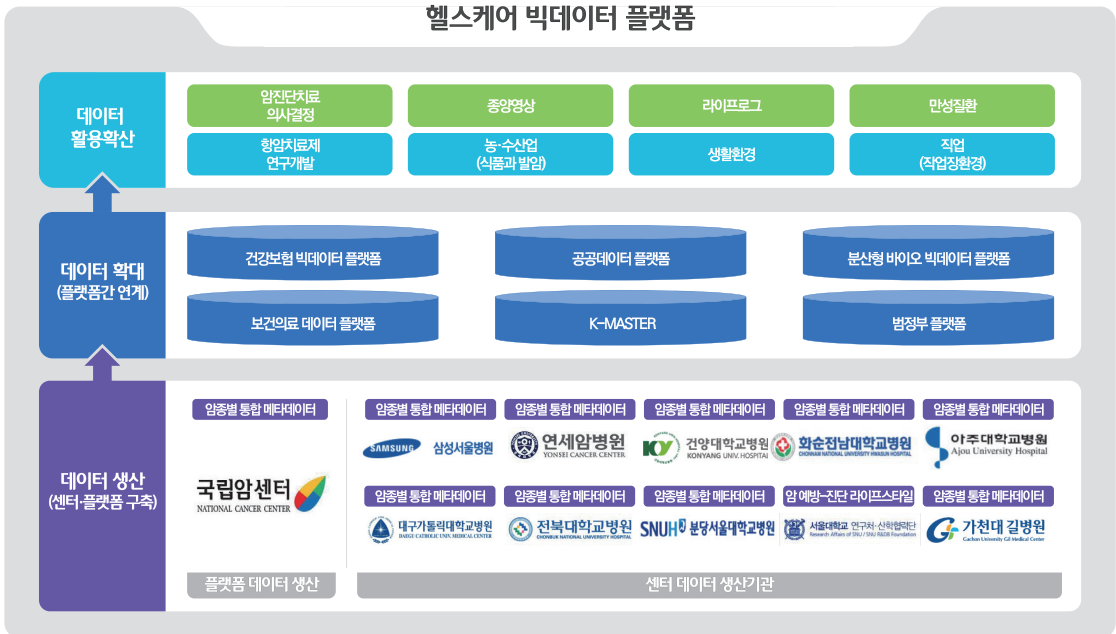


▶ 플랫폼 구축 현황

헬스케어 빅데이터 플랫폼 주관기관인 국립 암센터는 전국 단위 암센터와 네트워크 구성을 통해 대표적인 암 임상데이터 플랫폼을 구축하고 암종별 임상데이터를 생산하는 10개 센터와 컨소시엄 구성



[홈페이지 화면]



[플랫폼 개념도]

▶ 주요 데이터

기업명	범주	제공데이터
국립암센터	암종별 통합 메타데이터	- 10대 암종* 총 47만 명 임상데이터** * 유방암, 대장암, 폐암, 갑상선암, 난소암, 신장암, 간암, 위암, 전립선암, 췌담도암 ** 진단, 검사, 투약, 처치, 수술 등
성균관대학교 산학협력단		
연세대학교 산학협력단		
건양대학교 병원		
전북대학교 병원		
대구가톨릭 대학교병원		
분당 서울대학교병원		
화순전남 대학교병원		
길의료재단		
아주대학교 산학협력단		
서울대학교 산학협력단	암 예방-진단 라이프스타일	식이 생활 및 식사정보, 장내미생물 분석, 암 검진 영상정보

▶ 플랫폼 혁신 서비스

① 암종별 메타데이터 서비스

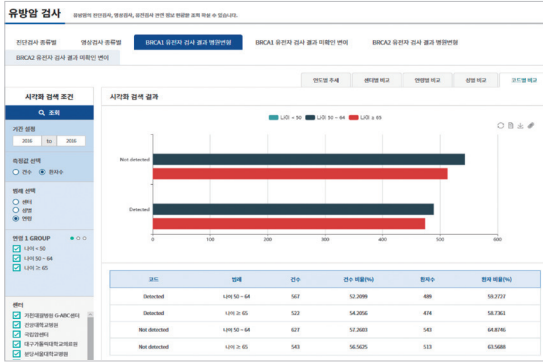
- 6개 암종별(유방암, 갑상선암, 난소암, 폐암, 대장암, 신장암) 임상데이터의 속성과 다양한 분석 관점에서 파악할 수 있도록 메타데이터를 제공하는 서비스

② 암종별 집계정보 및 추이정보 제공서비스

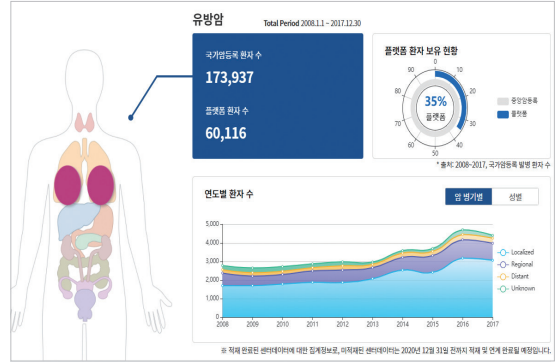
- 6개 암종별 임상데이터에 대한 환자, 진단, 검사, 수술, 치료정보에 대한 다양한 분석을 통해 성별, 연령별, 치료방법별, 원인별 집계성정보 및 추이정보를 다양한 시각화방식으로 제공하는 서비스

③ Data Free Box 서비스

- 임상데이터의 활용성 증대를 위해 자유롭게 사용할 수 있는 가상(Fake) 암 라이브러리 데이터, 영상 샘플 데이터 등을 제공

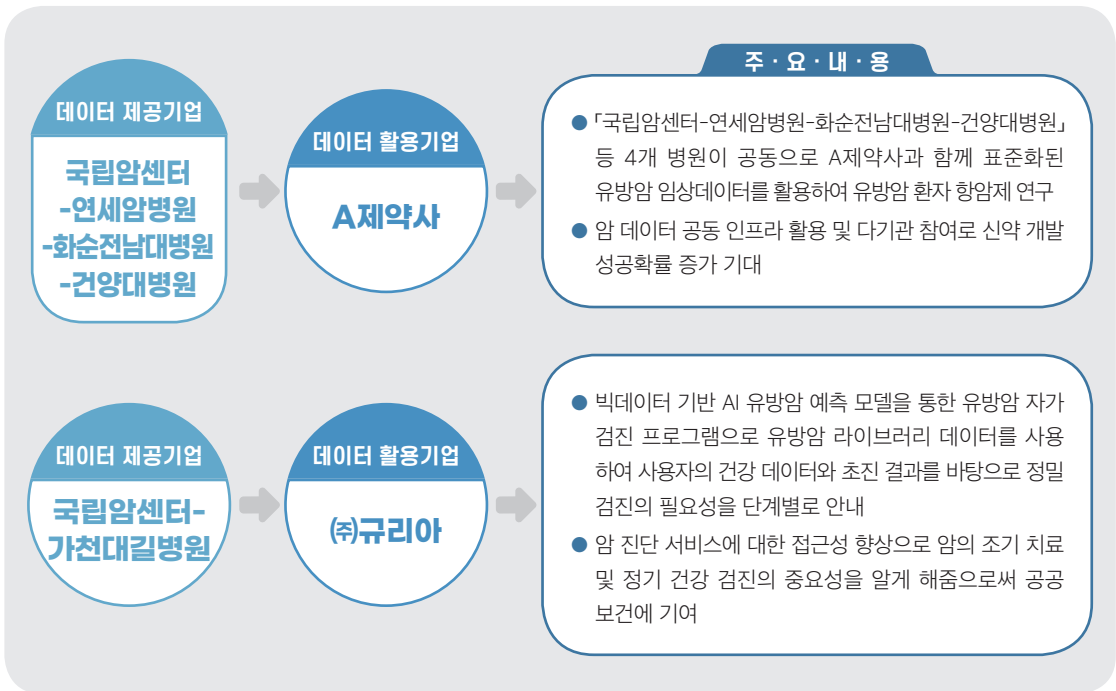


[암종별 메타데이터 서비스]



[집계정보 지표 및 추이정보 제공 서비스]

▶ 우수활용 사례



06

유통·소비 빅데이터 플랫폼

www.bigdata-market.kr



▶ 플랫폼 구축 현황

유통·소비 빅데이터 플랫폼 주관기관인 매일 방송은 유통·물류·소비 데이터를 생산하는 6개 참여기업 및 10개 센터와 협업하여 데이터 거래소 인프라 구축



[홈페이지 화면]



[플랫폼 개념도]

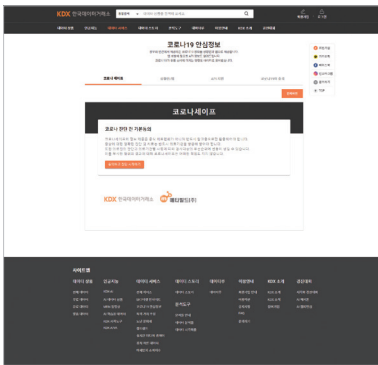
▶ 주요 데이터

기업명	범주	제공데이터
매일방송	사업자, 기업	정치인/기업인/연예인 등 인물 DB, 푸드&쿡 영상, 건강&의료 영상, 기업 데이터, 부동산 단지/분양/매물, 매경e신문 지면 정보 등
삼성카드	카드결제	소비 트렌드 (소비업종별 매출건수/금액), 지역별/일별 소비 회원수 등
CJ올리브 네트워크	택배/유통	택배 송장 정보의 상품분류별 주문 건수, 식자재 상품 소분류별 제조사별 매출 점유율, 식자재 상품 점유율 등
SK텔레콤	소비동선	지도, 실거주 인구, 추정소득, 유통인구, 교통인구, 관광인구 등
SK플래닛	마일리지	OK캐쉬백 앱 방문 행태 및 고객 단말 정보, 시럽 앱 방문 행태 및 고객정보, 멤버십/시럽 사용자 지역/상권 방문 데이터 등
웹컴 에프앤디	소매, 금융	계좌 분포정보, 대출 분포정보, 부동산모형연관 분포정보, 신용분석모델연관 분포정보, 계좌 관리 내역 분포정보
GS리테일	생활소비재 유통	(월별, 카테고리별, 시간대별, 요일별, 지역별, 고객군별, 구매횟수별, 구매수량별) 매출구성비 등
한국우편 사업진흥원	우편	주소 매칭 데이터, P-Code 전자사서함, 통상 및 물류정보 등
나이스디앤알	자동차 앱이용	사용연료/취득유형/차량모델 대수, 중고차 등록대수, 자동차 관련 온라인 앱 이용형태 등
바이브컴퍼니	소셜	이슈키워드, 버즈추이, 연관어 리스트, 원문 정보
데이블	사용자 패턴	언론사/매거진 성별, 연령대, OS, 브라우저 및 유입경로 비중, 블로그/웹사이트 연령대, OS, 브라우저 및 유입경로 비중 등
로플렛	매장	매장데이터 전체/증감/폐점 위치 인식 데이터 월별 주요상권별 및 매장 Top100 데이터, 월별 카테고리별 매장 TOP100 등
빌트온	상품판매	e마켓 상품 베스트100 비즈니스 현황 정보, e마켓의 가전 상품 비즈니스 현황 정보, e마켓 가전 상품 리뷰 현황 정보
식신	음식점	사용자 평가 기반 전국 best 맛집 정보, 국내외 인기 맛집 정보, 전국 일반 맛집 정보, 전국 핫플레이스 지역 분할 등
온누리 에이치엔씨	약국	본사-약국간 거래데이터, 온라인-고객 거래데이터
지인플러스	공동주택	건축물 단지/면적 정보, 아파트 실거래가 매퍼, 지역경계, 신고가 갱신 가격, 지역별 입주 물량, 지역별 거래량, 지역별 시세 등
코리아 크레딧뷰로	신용정보	시도단위 소득·대출·카드연체정보, 시군구 단위 소득·대출·카드·연체정보, 행정동 단위 소득·대출·카드·연체정보 등

▶ 플랫폼 혁신 서비스

① SKT마켓인사이트

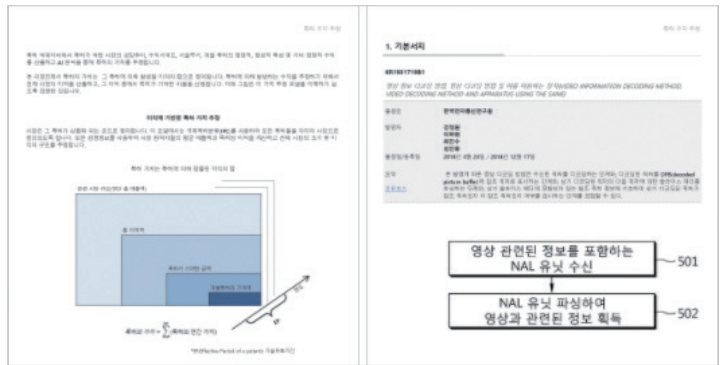
- 이동통신 행동 데이터를 기반으로 소비자 심지/경제/행동 지표를 개발, 사회 및 시장 상황/변화를 설명
- 여행지수, 재무건정성지수, 재택지수 등의 데이터를 제공



[자가진단이 가능한 코로나세이프 서비스]

② 코로나19 안심정보서비스

- 각종 정보 제공사이트로 연결되는 코로나 상황판/맵, 한국 공적 마스크 현황 API 제공, 유동인구 지도를 제공하는 코로나19의 충격, 자가진단이 가능한 코로나 세이프 제공

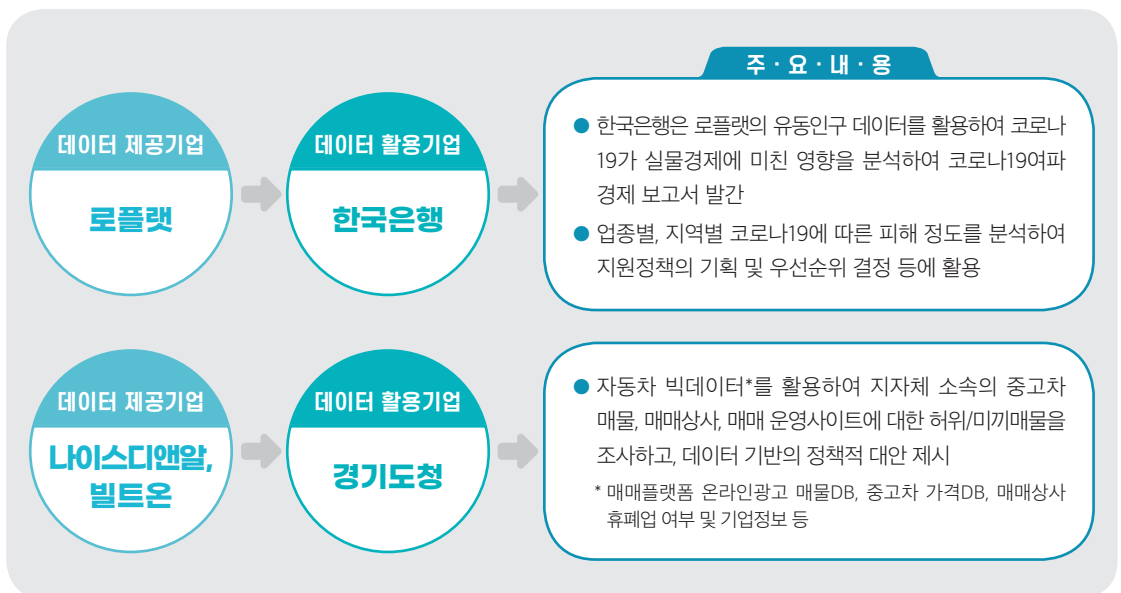


[특허가치 추정 서비스]

③ 특허가치 추정 서비스

- 특허가 속한 시장의 성장추이, 수익 기여도, 기술주기, 개별 특허의 정량적, 정성적 특성 및 기타 정량적 수치 산출
- AI 분석을 통해 특허의 가치를 추정하고, 자동화된 리포트를 제공

▶ 우수활용 사례



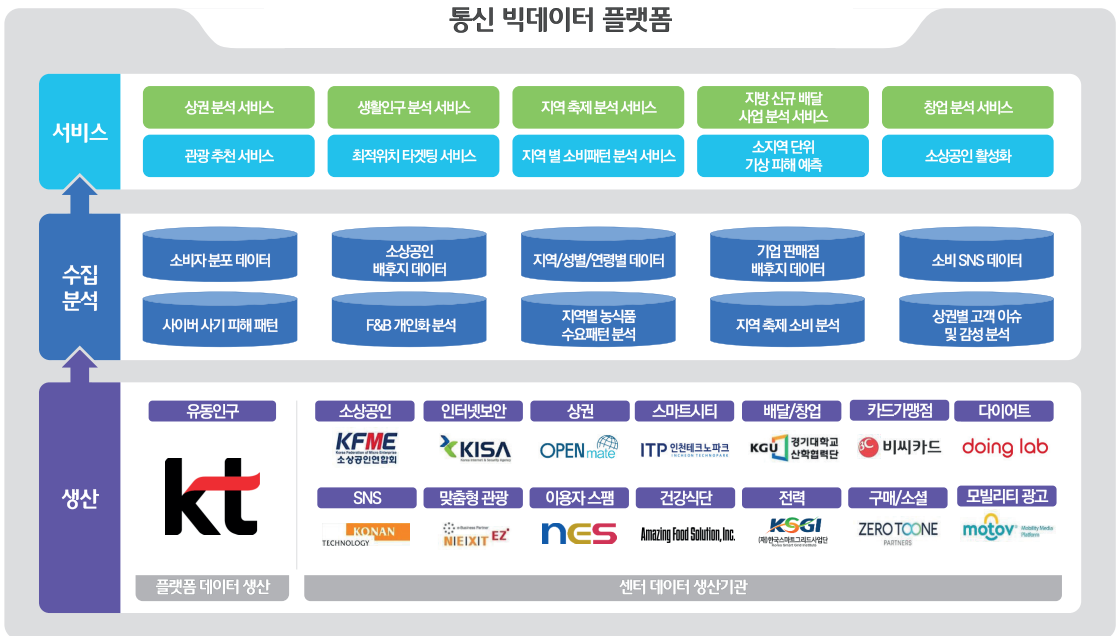


▶ 플랫폼 구축 현황

통신 빅데이터 플랫폼 주관기관인 케이티는 행동·사람·공간 중심으로 데이터를 생산하는 14개 센터와 협업하여 컨소시엄 구성



[홈페이지 화면]



[플랫폼 개념도]

▶ 주요 데이터

기업명	범주	제공데이터
KT	유동인구	유동인구(전국셀), 데이터 유동인구(행정동) 데이터, 관광인구(전국셀) 데이터, 관광인구(행정동) 데이터, 생활인구(전국셀) 데이터, 배후지사 데이터 등
BC카드	카드 가맹점	가맹점 행정동별 매출액, 가맹점 행정동별 건수, 가맹점 업종별 카드 사용액
한국인터넷 진흥원	인터넷 보안	악성코드, C&C IP, 감염 IP, 공격시도 IP, 유포지 IP, 피싱 IP, 스미싱 IP 등
경기대 산학협력단	배달/창업	주문 정보, 배달기사 정보, 업체 정보, 창업기업 정보, 교육용 데이터, 컨설팅 정보
어메이징 푸드솔루션	건강/ 식습관	외식메뉴 데이터, 임상증상에 따른 관능평가 및 기호도, 식품 및 영양소 데이터, 식품섭취 및 건강지표 데이터, 식이섭취 데이터
두잉랩	음식	일반 식사데이터, 다이어트 식사데이터, 당뇨 식사데이터, 식사 통계
코난 테크놀러지	SNS	Twitter 포스트, Instagram 포스트, Facebook 포스트, Facebook 페이지 포스트 등
오픈메이트	상권	주거인구, 유통시설, 문화여가시설, 관공서, 영화관, 은행, 호텔 정보 등
넥스트이지	제주관광	여행상품별 View건수, 여행상품별 좋아요건수, 여행상품별 공유건수, 여행상품 예약건수 등 여행정보 데이터
인천 테크노파크	스마트 시티	차량검지기 수집정보, 링크 5분소통, 반복 정체이력, 구간 5분 통계, 구간 15분 통계, 구간 1시간 통계, 구간 일통계 등
네스	이용자 스팸	스팸 정보, 업종별 신규 생성 업체 리스트, 지역별 업종 통화량 추이, 시각대별 업종 통화량 추이, 공공 데이터 등
소상공인 연합회	소상공인	직능단체 메타데이터, 지역단체 메타데이터, 회원사 속성정보, 회원사 현황 정보
모토브	택시탑 광고	택시탑 내부 센서 데이터, 택시 운행 기록, 택시탑 광고 송출 데이터, 택시탑 유동인구 데이터, 택시탑 환경 센서 데이터
한국 스마트그리드 사업단	전력	아파트/상가 실시간 전력사용량 데이터, 건물/빌딩 실시간 전력 사용 데이터, 아파트 개별세대 가공 에너지 데이터, 상가 입주 업체 가공 에너지 데이터 등
제로투원 파트너스	구매/ 소셜	롯데멤버스 구매 데이터, 소셜 데이터

▶ 플랫폼 혁신 서비스

① 스마트시티 개발 분석 서비스

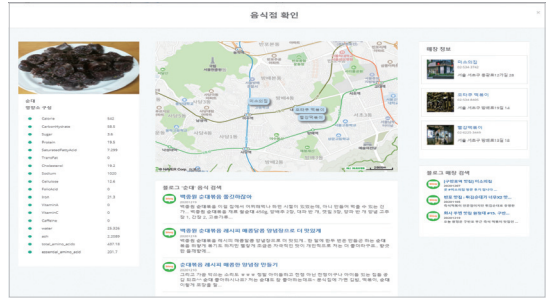
- 단계별 빅데이터를 통합 분석·활용하여 최적의 개발지, 투자 방향 결정 등 입지 의사 결정에 인사이트 제공



[스마트 시티 개발 분석 서비스]

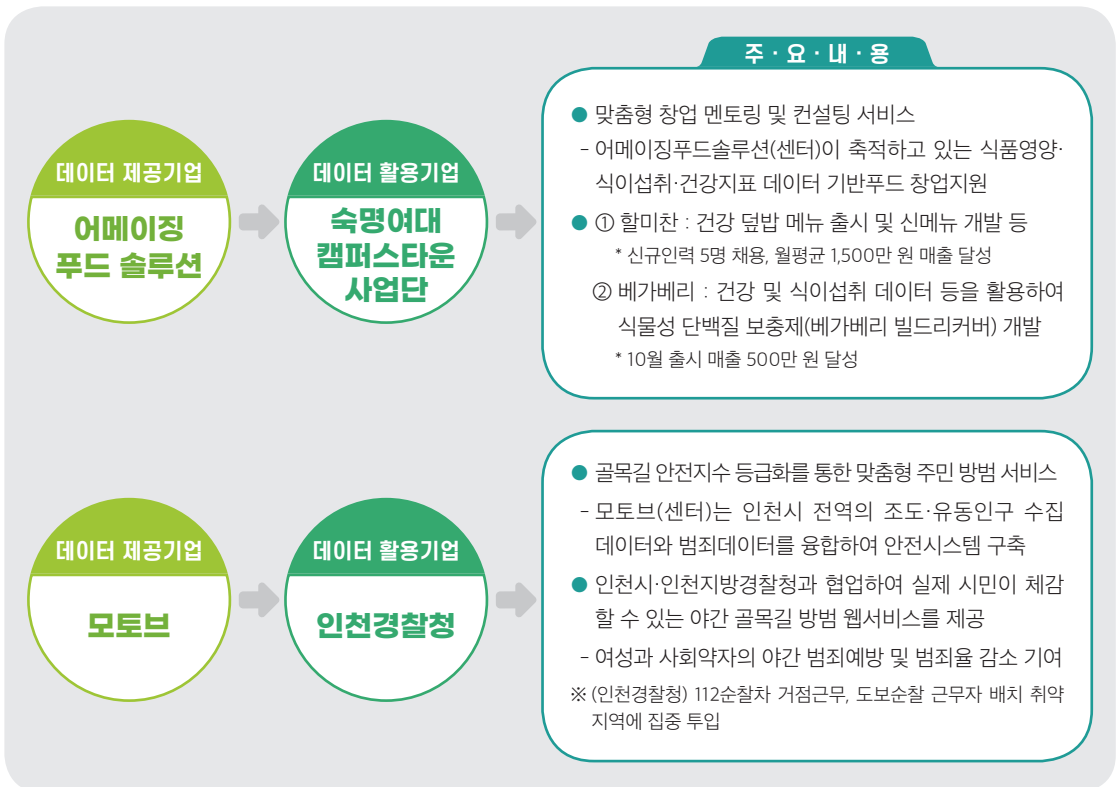
② AI 큐레이션 식이 관리

- 개인 선호 음식에 맞는 맞춤형 다이어트 식단 정보와 함께 주변 주변 식당 정보를 함께 제공함으로써 소상공인 경제 활성화에 기여



[AI 큐레이션 식이관리]

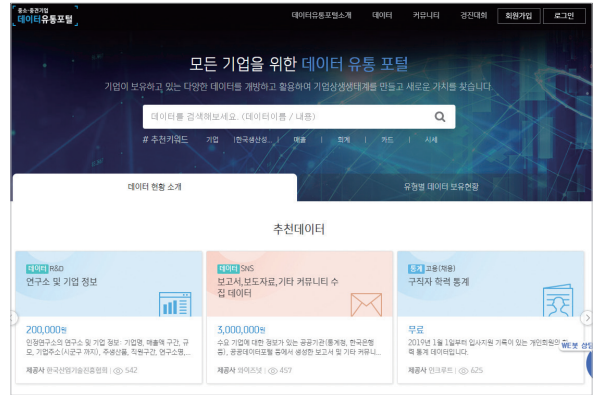
▶ 우수활용 사례



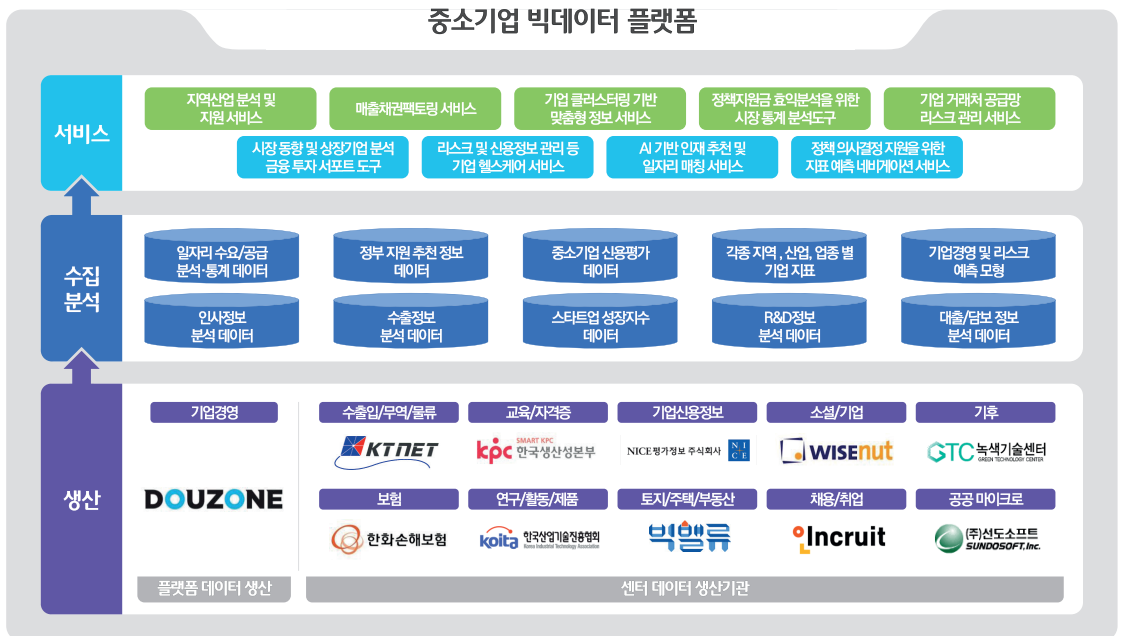


▶ 플랫폼 구축 현황

중소·중견기업 빅데이터 플랫폼 주관기관인 더존비즈온은 일자리, 기업신용, 금융 등 데이터를 생산하는 10개 센터와 협업하여 컨소시엄 구성



[홈페이지 화면]



[플랫폼 개념도]

▶ 주요 데이터

기업명	범주	제공데이터
더존비즈온	기업경영	일반전표, 매입매출전표, 경비청구, 일월계표, 총계정원장, 현금출납장 등
빅밸류	토지, 주택, 부동산	지역별 단독/다가구 정보, 지역별 연립/다세대 정보, 지역별 도시형 생활 주택 정보, 지역별 나홀로 아파트 정보, 지역별 아파트 단지 정보, 지역별 공장 정보, 지역별 참고 정보 등
한화손해보험	보험	보험계약정보, 사고정보, 고객정보, 사고통계정보, 질병 통계정보, 자동차 수리 통계 정보, 보험 클레이션 API 등
인크루트	채용/취업	고용기업정보, 고용지역정보, 고용직종정보, 고용형태정보, 학력통계, 경력통계, 연봉통계 등
한국산업기술진흥협회	연구, 활동, 제품	기업정보, 연구소정보, R&D정보, 기술상담, 인증정보
와이즈넷	소셜, 기업	네이버, 다음, 트위터, 인스타그램, 유튜브 등 SNS 데이터 및 통계청·한국은행 보고서 및 보도자료
한국생산성본부	교육, 자격증	교육과정기본정보, 수강신청내역정보, 강사강의내역 정보, 노동생산성 데이터, 자본생산성 데이터, 중소기업생산성 데이터, 부가가치 분석지표 기초 데이터
한국무역정보통신	수출입, 무역, 물류	전신환매도율(과세환율), 전신환매입율(수출환율), 현찰매도율(과세환율), 현찰매입율(수출환율), 매매기준율, FTA판정기준 한-APTA, FTA 판정기준 한-EFTA 등
NICE 평가정보	외부감사	기업개요, 약식재무
녹색기술센터	기후	기후기술사업화·기술이전수요조사, 기후기술산업통계가공통계, 기후기술녹색기술정부 R&D 투자현황 Raw Data DB, 기후기술녹색기술정부 R&D 투자현황 가공통계(보고서) 등
선도소프트	공공 마이크로	전국사업체 조사, 경제총조사, 광업제조업 조사, 기업활동 조사, 건설업 조사, 도소매업 조사, 서비스업 총조사 등

▶ 플랫폼 혁신 서비스

① 매출채권 유동화서비스

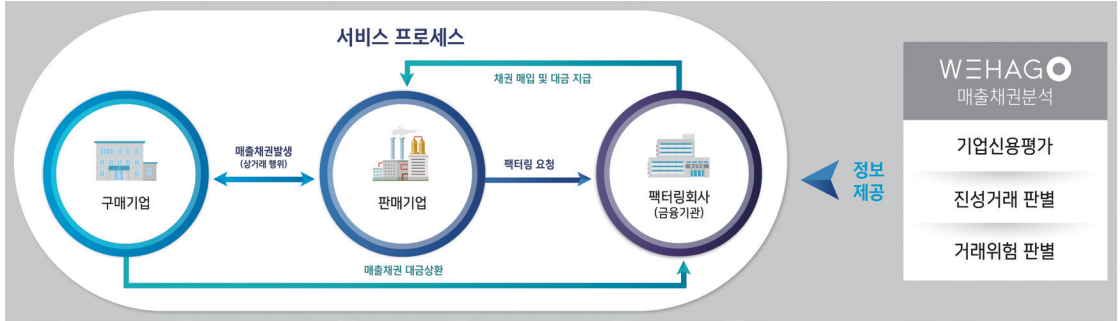
- 실시간 회계데이터를 활용하여 기업의 성장속도를 반영한 AI 기반의 신용평가모형을 개발, 중소기업이 거래 상대방에게 받은 채권의 신속한 현금화를 지원
- 판매대금 입금을 기다리지 않고 수시로 자금확보가 가능하며, 확보한 자금을 기업활동에 재투자 할 수 있어 중소기업 성장 촉진에 기여

② 맞춤형 기업정보 제공 서비스

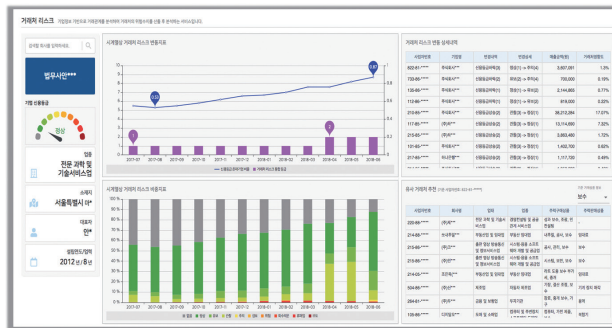
- 기업의 특성, 시장의 동향, 국내/외 뉴스 데이터를 통해서 빅데이터 기반 기업 맞춤 시장 정보 서비스를 제공

③ 기업 거래처 공급망 리스크 대응 서비스

- 실시간 빅데이터 기반 기업 동향을 파악하여 각 거래에 대한 리스크 판별 및 대체 거래처를 추천하는 서비스

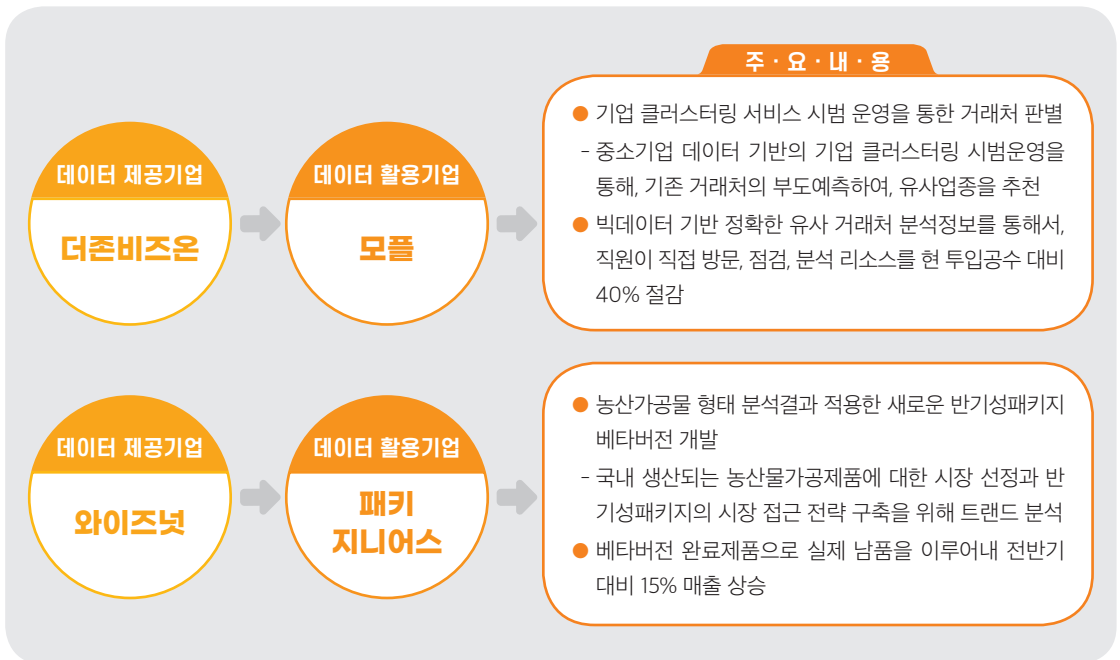


[매출채권 유동화 서비스]



[기업 거래처 공급망 리스크 관리 서비스]

▶ 우수활용 사례



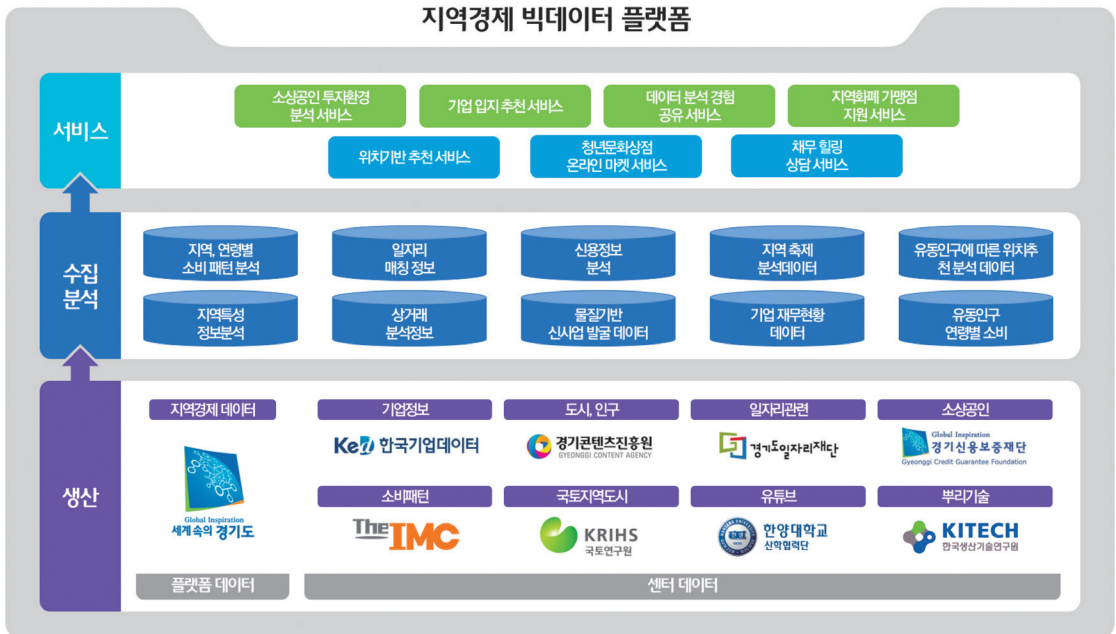


▶ 플랫폼 구축 현황

지역경제 빅데이터 플랫폼 주관기관인 경기도청은 공공과 민간의 다양한 지역경제 데이터 발굴을 위해 지역화폐를 매개로 생산·소비·일자리 등 데이터를 생산하는 8개 센터와 협업하여 컨소시엄 구성



[홈페이지 화면]



[플랫폼 개념도]

▶ 주요 데이터

기업명	범주	제공데이터
코나아이	지역화폐	지자체카드 일반발행상품별 주간 결제 현황 데이터, 지역가맹점별 거래액 월간 통계 등
경기콘텐츠진흥원	도시, 인구	인구현황, 주거환경, 생활안전, 경제환경, 기반시설, 기반시설, 관광지현황, 내국인 관광객 현황, 외국인 관광객 현황 등
경기도 일자리재단	일자리	잡아바 고용정보, 꿈날개 고용정보, 상담정보, 청년시리즈, 청년통장, 지원사업
경기신용보증재단	소상공인	보증, 채권관리, 고객관리 데이터 등
한국 기업데이터	기업현황	기업일반, 기업재무, 기업상태, 신용정보, 특성정보
더아이엠씨	소비패턴	지역화폐 소비 비정형 데이터, 지역화폐 사용처 비정형 데이터, 우수상품 리뷰 데이터, 경기도 상품 리뷰 데이터, 골목상권 관련 비정형 데이터, 경기도 고용 비정형 데이터 등
국토연구원	국토 지역도시	계획·개발 데이터, 토지·부동산 데이터, 경제인프라 데이터, 생활인프라데이터, 격자 공간, 기능 공간, 소득 성장지수, 소득균형지수, 기업 특화지수 등
한양대학교 산학협력단	소비패턴	채널데이터, 이용자데이터, 제작데이터, 등록데이터, 가공데이터 등
한국생산기술연구원	기업	물질기반 신사업 발굴 데이터, 뿌리산업 실태분석, 뿌리산업 백서, 노하우 및 기술이전 데이터, 뿌리기술 관련 연구 및 기술 데이터 등

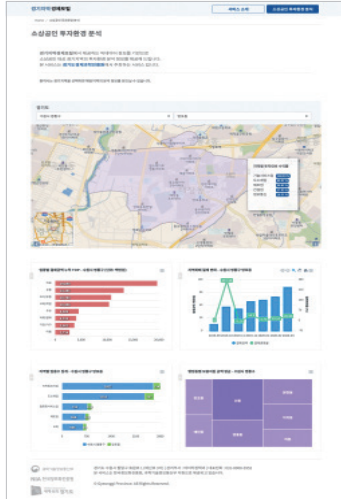
▶ 플랫폼 혁신 서비스

① 소상공인 투자환경 분석 서비스

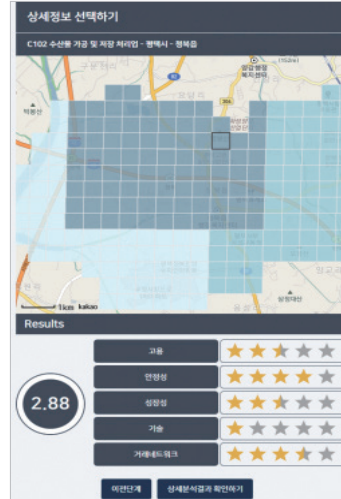
- 지역화폐 데이터와 신용 데이터를 활용하여 업종별, 지역별 종합 분석 결과를 제공

② 기업데이터 기반 기업 입지 추천 서비스

- 기업정보 및 유입인구 현황 데이터를 활용하여 최적의 기업 입지를 추천



[소상공인 투자환경 분석 서비스]



[기업데이터 기반 기업입지 추천 서비스]

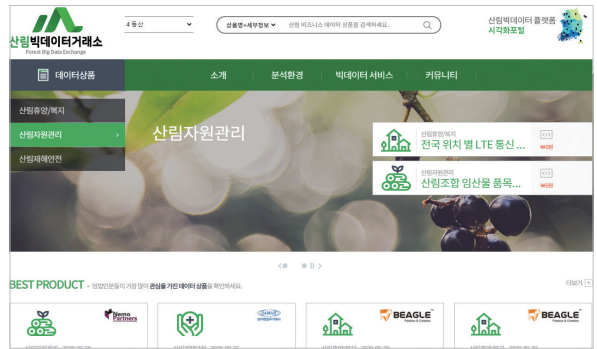
▶ 우수활용 사례



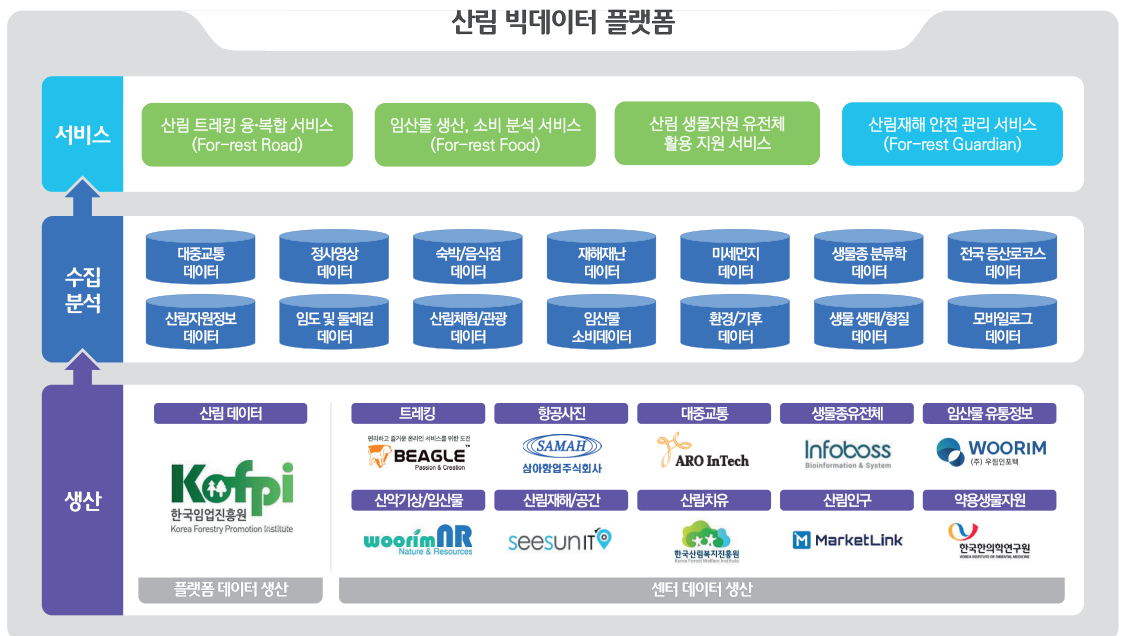


▶ 플랫폼 구축 현황

산림 빅데이터 플랫폼 주관기관인 한국임업진흥원은 산림 데이터 통합관리 및 데이터 기반의 행정 활성화를 위해 트레킹, 산약기상, 생물종 유전체, 산림치유 등의 데이터를 생산하는 10개 센터와 협업하여 컨소시엄 구성



[홈페이지 화면]



[플랫폼 개념도]

▶ 주요 데이터

기업명	범주	제공데이터
한국 임업진흥원	산림	산림청정도, 단기임산물재배적지도, 맞춤형 조림지도(1:5000)
인포보스	생물종 유전체	산림 자생 식물 자원 종목록, 산림 자생 곤충 자원 종목록, 산림 자생버섯 및 지의류 자원 목록, 산림 자원 조경 유용성 정보, 산림 자원 식물 유용성 정보 등
우림엔알	산악기상	임산물생산정보, 산림기상자료 100대 명산, 산림육물질량정보, 산림탄소흡수정보, 산소배출정보, 산림청정정보 등
삼야항업	항공사진	사면경사도, 항공사진 정사영상 API, 산불 신규 정사영상, 위성영상, 유수방향도, 2012년~2018년 정사영상 등
비글	트레킹	사용자 걷기운동코스, 전국 위치별 LTE 통신감도 정보, 사용자 등산운동코스, 사용자 자전거 라이딩 코스, 전국 등산로 코스 네트워크 데이터, 국립공원 주요시설 POI 등
시선아이티	재해재난, 공간	과거 산불발생위치도, 과거 산림병해충발생위치도, 산사태발생 위험등급, 산사태위험예측, 산불 발생정보, 산사태위험지도, 산불확산예측지도, 등산로 등
아로 정보기술	대중교통	전국 지하철 최적 경로정보, 정류장 정보, 버스 노선 정보, 명산주변 음식점, 명산주변 관광체험 상품, 명산주변 숙박, 산촌마을 숙박정보 및 데이터 등
한국산림복지 진흥원	산림치유	피톤치드 측정 정보, 산림관광 정보, 산림치유 프로그램 정보, 산림 레포츠 정보, 산림치유숲길 운동량 측정 정보, 숲태교 프로그램 정보, 산림 휴양 정보, 산림문화 정보 등
마켓링크	산림인구	둘레길 이용자 정보 숙박업소 이용자 정보, 선호 숙박업소명, 주변관광 이용자 정보, 선호 관광 장소, 둘레길 교통 검색 정보, 둘레길 이용자 아웃도어 구입제품, 둘레길 이용자 관심사 등
우림인포텍	농림식품 유통가격	농림산물 산지공판장 거래 데이터, 농림산물 도매시장별 경매 실시간 데이터, 농림산물 도매 시장별 거래내역 정산통계 데이터, 농림산물 도매시장 도매 조사 데이터 등
한국한의학 연구원	약용 생물자원	약용 생물자원 목록, 약용 생물자원 사진, 약용 생물자원 효능 정보, 약용 생물자원 치료 정보, 약용 생물자원 주의사항 등

▶ 플랫폼 혁신 서비스

① 산림 트레킹 융·복합 서비스

- 트레킹 융·복합 정보로 맞춤형 트레킹코스를 추천하고 이와 연계하여 대중교통, 맛집, 휴식지, 대피소, 동행지 위치 공유, 기상, 체험프로그램 등을 안내하는 수요자 맞춤형 서비스 제공

② 임산물 생산, 소비 분석 서비스

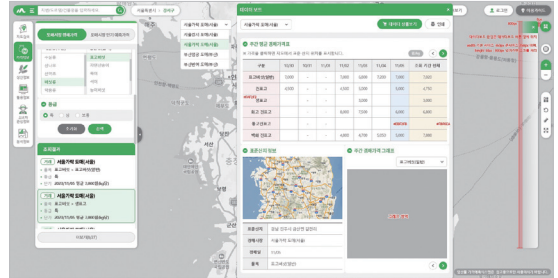
- 맞춤형 임산물 가격 정보 및 소비 트렌드 분석 정보 제공

③ 산림 생물자원 유전체 활용 지원 서비스

- 국내 산림생물자원의 다양한 산업적 활용을 위한 유전체 분석 및 활용 지원 서비스

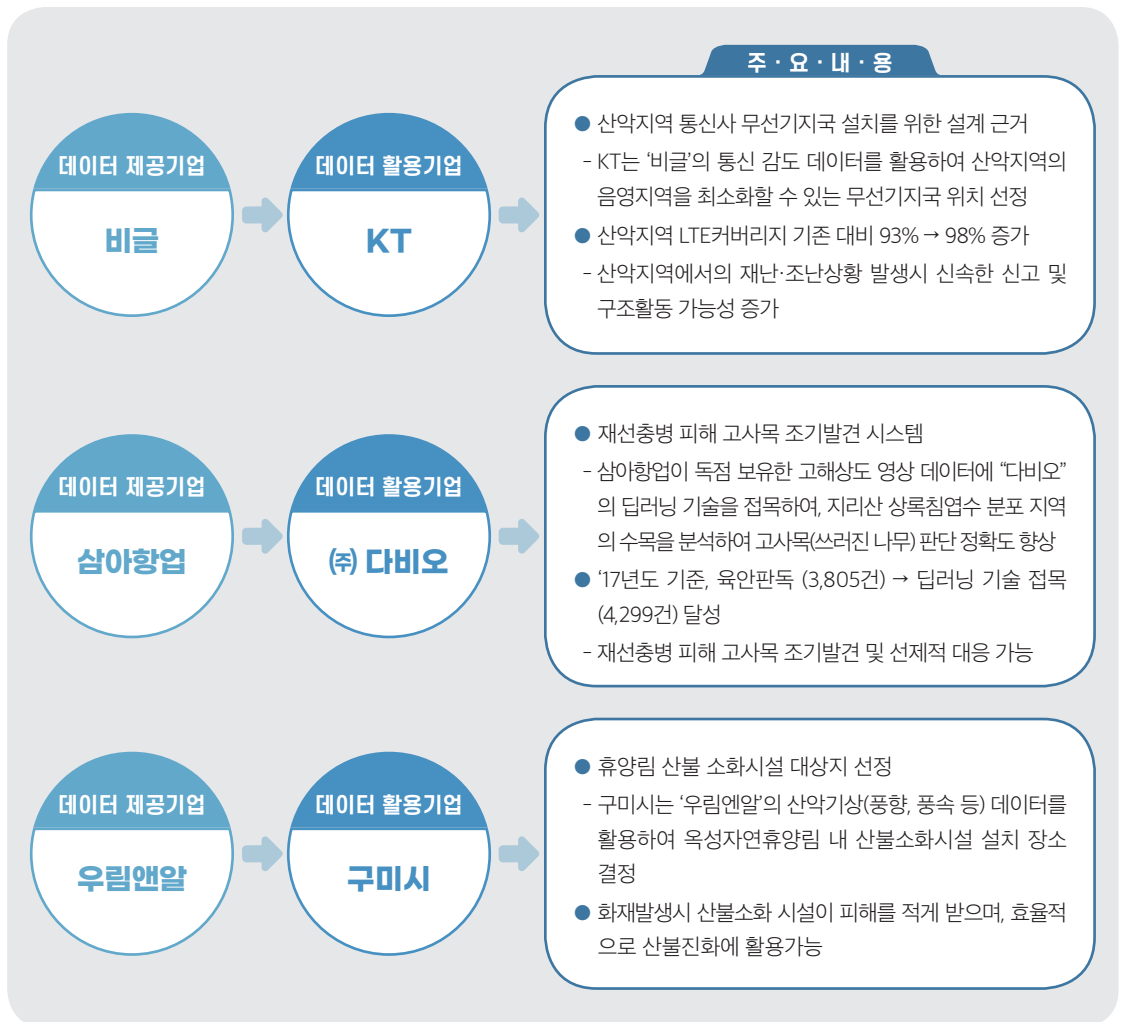


[산림 트레킹 응·복합 서비스]



[임산물 생산, 소비 분석 서비스]

▶ 우수활용 사례



11

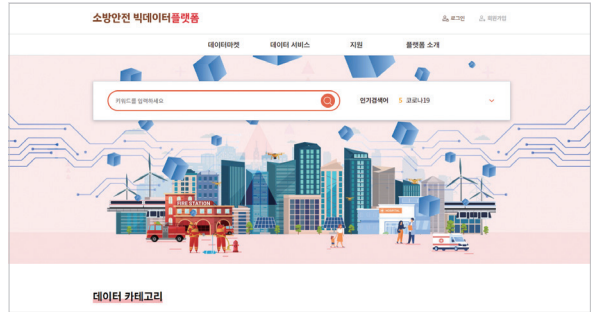
소방안전 빅데이터 플랫폼

www.bigdata-119.kr



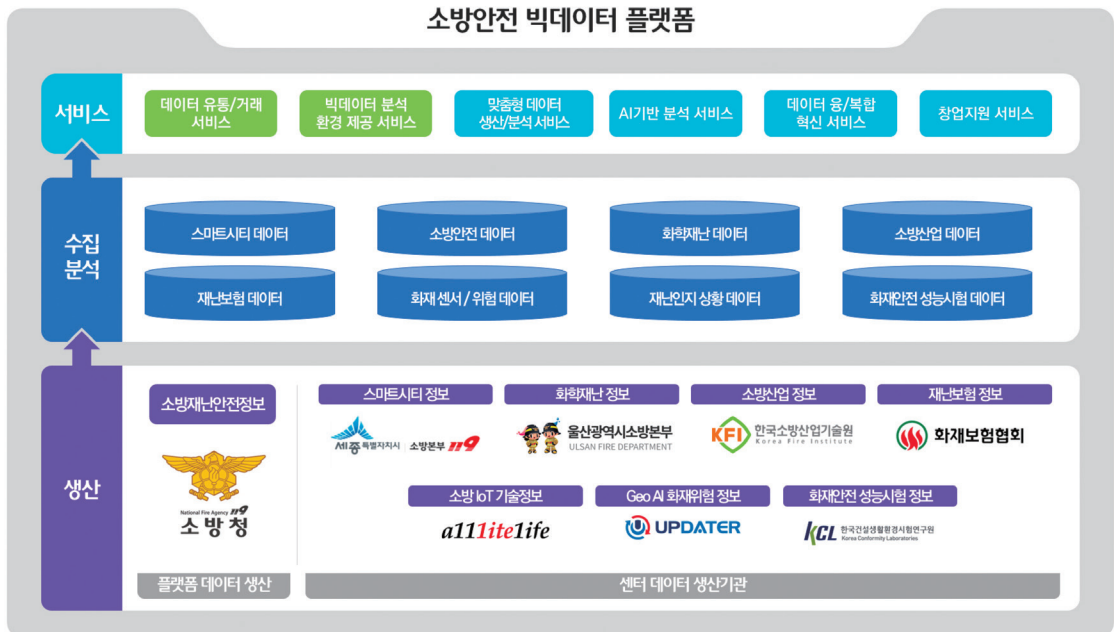
▶ 플랫폼 구축 현황

국민의 안전과 소방산업의 혁신을 지원하는 데이터 개방·공유·유통·거래 기반 플랫폼인 소방안전 빅데이터 허브를 구축하고 7개 센터와 협업하여 Safety-119 서비스* 등 양질의 특화된 데이터 서비스 제공



[홈페이지 화면]

* Safety-119 서비스 : 7개 센터에서 수집된 자료 및 공공데이터 포털 등의 데이터를 활용하여 이용자가 알기 쉽도록 소방안전에 필요한 스토리텔링 기반의 인포그래픽이 가미된 혁신서비스 제공



[플랫폼 개념도]

▶ 주요 데이터

기업명	범주	제공데이터
소방청	소방재난 안전정보	화재안전 특별조사 데이터, 소방민원정보 등
세종 특별자치시 소방본부	소방재난 안전정보	긴급구조표준, 위험물 데이터, 위험물 재난 데이터 등
울산광역시 소방본부	소방재난 안전정보	긴급구조표준, 재난 메타 데이터 등
한국소방 산업기술원	소방산업 수·통계	소방용품 인증 / 시험 데이터, 소방용품 의뢰시험 데이터, 소방용품 제품검사 데이터, 소방장비 검사 데이터, 소방장비 정밀점검, 위험물 제조소 및 탱크 시험 검사 데이터, 소방산업 데이터 등
한국화재 보험협회	화재보험	특수건물 자연재해 위험도 조사 현황, 위치기반 특수건물 자연재해 위험정보, 화재사고 정보, 안전기준 및 기술자료
올라이트 라이트	화재센서	센서설치정보, 실시간 센싱정보, 재난상황정보, 예측정보, 화재확산 및 피난시뮬레이션 데이터
업데이터	Geo AI 화재위험	건축물 단위 화재위험 융합데이터, 건축물 단위 용도별 융합데이터, 격자 단위 화재위험예측 5등급 데이터 등
한국건설 생활환경 시험연구원 오창	화재 안전성능	방내화 시험 데이터, 연소 시험 데이터, 연소성능 항목·시험방법 정보, ESS 화재 시험 데이터 등

12

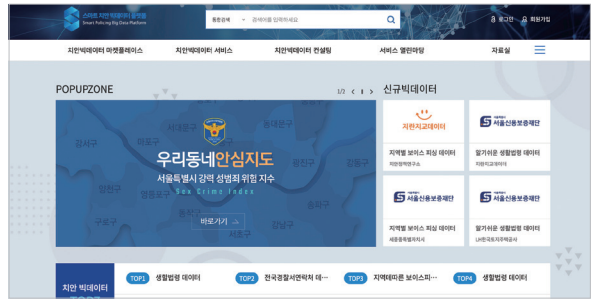
스마트치안 빅데이터 플랫폼

www.bigdata-policing.kr

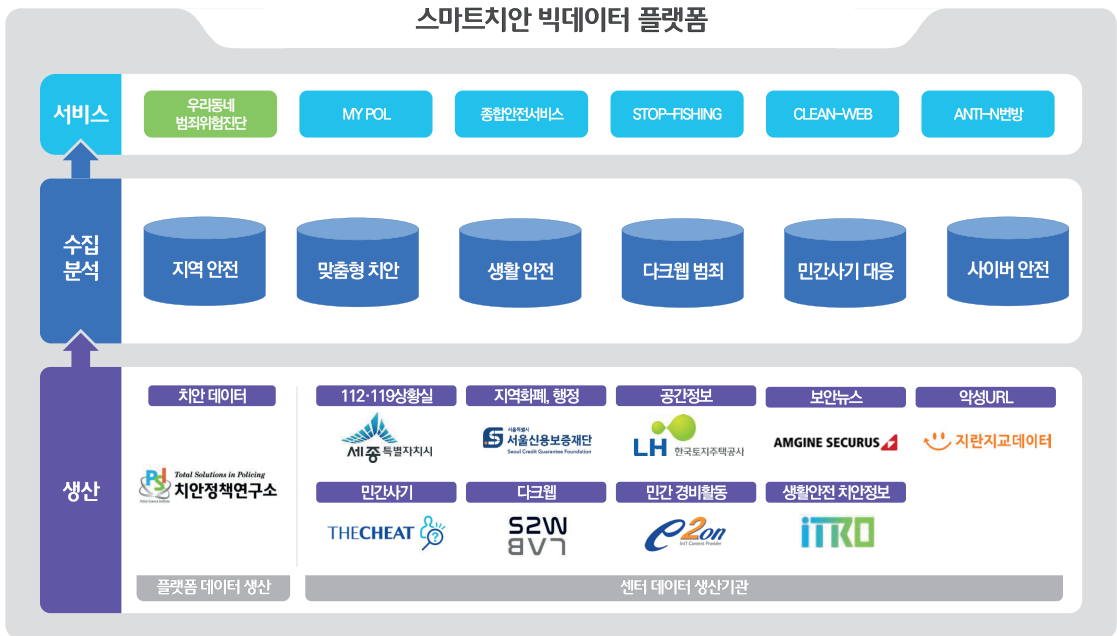


▶ 플랫폼 구축 현황

국민의 안전을 책임지는 스마트치안 전문 연구기관인 경찰대학이 중심이 되어 치안, 보안, 민간사기, 다크웹 등의 데이터를 생산하는 9개 센터와 협업하여 우리동네 범죄 위험 서비스 등 제공



[홈페이지 화면]



[플랫폼 개념도]

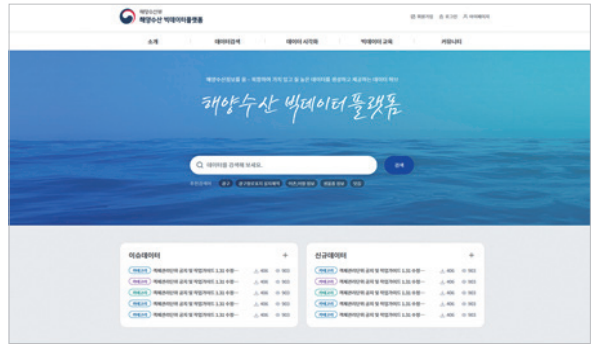
▶ 주요 데이터

기업명	범주	제공데이터
경찰대학	치안	체감안전도, 고객만족도, 서울청 치안고객만족도, 전국 112 신고접수, 범죄통계원표, 범죄검거 원표, 성폭력사건자료, 카메라 등 촬영범죄 정보 등
세종특별 자치시청	112, 119 상황실	영상관제 객체인식 데이터, 범죄 취약인구 정보, 사망자 통계, 보안등설치 취약지역, 비상벨 데이터, 교통통행량 등
서울신용 보증재단	지역화폐, 행정	개·폐업수, 생존율, 평균 영업기간, 임대료, 창업위험도, 업종과밀도, 상권 활성화지수, 소상공인 금융비용, 상권변화지표, 주거·직장인구, 상존인구 등
한국토지 주택공사	공간정보	사업지구 경계도, 토지이용계획, 토지판매정보, 주택/상가 정보, 주택·상가 분양정보, 필지기본 정보, 연속지적도, 임대주택정보 등
엠진 시큐러스	보안뉴스	범죄 행위 특징, 범죄 행위 사이트 소유주 정보, 범죄 행위 사이트 체증 정보, 불법 저장물 데이터, 범죄 및 사고뉴스 데이터, 개인정보 도용 뉴스 데이터 등
지란지교 데이터	악성URL	파싱 URL 정보, 유해 URL 정보, 악성 URL 지역 정보 등
더치트	민간사기	금융사기에 이용된 물품정보, 금융사기 피해발생 정보, 금융사기 관련 연락처 및 계좌번호 주의 정보 조회, 유해사이트 데이터 등
에스투 더블유랩	다크웹	한국어 마약·성착취 관련 게시글, 사이버 명예훼손 텍스트, 사이버 범죄 이미지, 다크웹 피해자 및 범죄자 정보, 사이버범죄 통계 등
이투온	민간 경비활동	침입범죄 사건 정보, 화재사고 정보, 사건사고지역 시간대별 상권규모, 지역별 CCTV 위치정보 등
아이티로	생활안전	지역별 공동주택 치안정보, 범죄정보, 공동주택 안전감지 정보, 교통관리 및 생활안전 정보 등

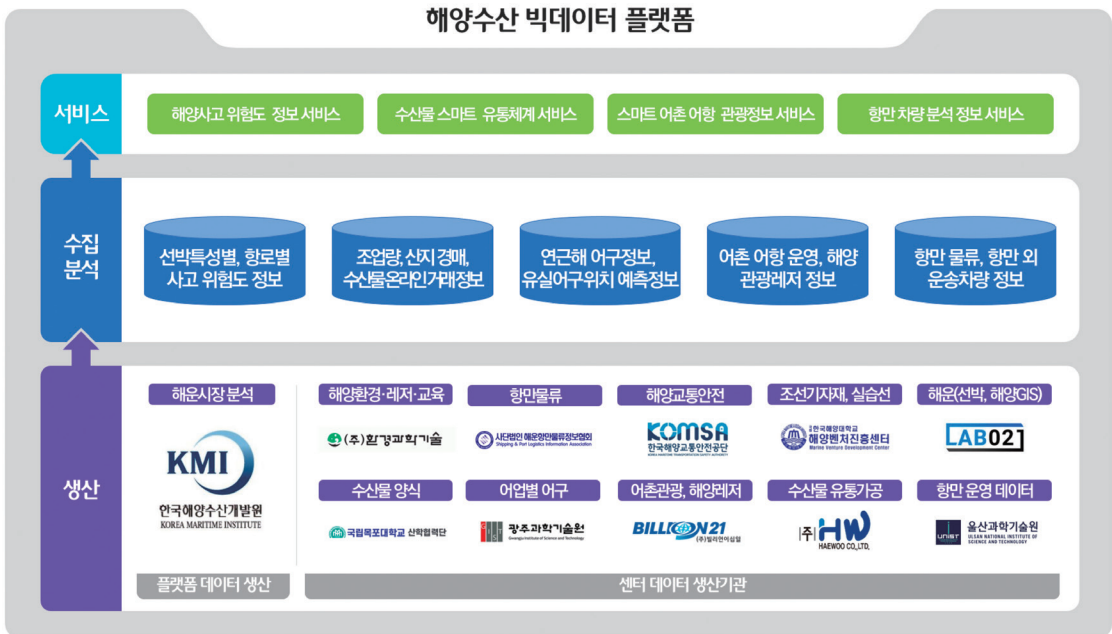


▶ 플랫폼 구축 현황

해양수산 정책 연구기관인 한국해양수산개발원이 중심이 되어 해운, 해양환경, 조선, 어업, 항만 등의 데이터를 생산하는 10개 센터와 협업하여 수산물 소비지수 및 해양운송 안정성 확보 서비스 등을 제공



[홈페이지 화면]



[플랫폼 개념도]

▶ 주요 데이터

기업명	범주	제공데이터
한국환경 과학기술	해양환경· 레저·교육	해안선, 해안 매립 지역, 해조류 양식, 어장 환경, 해양 수심, 수온, 수질, 탁도 데이터 등
한국해양대 산학협력단	조선기자재, 실습선	해양 구역별 환경, 해양수온 및 용존 산소 분포, 구역별 위해 물질, 구역별 수산물 환경, 황해 안전지수 등
랩오투원	해운	선박운항, 선박동정, 선박항해, 선박 온실가스 배출정보, 선박영상, 글로벌 기상·파랑·조류·수온·기압 등
한국해양 교통안전공단	해양 교통안전	검사 대상 어선, 검사 대상 일반선, 어선 검사신청 내역, 어선 측정정보, 내항 여객선 정보 등
한국해운 항만물류 정보협회	항만·물류	선박 스케줄, 사전컨테이너 반출입 신청정보, 컨테이너 반출입 결과정보, 컨테이너 양적하정보, 산적예정물량 정보 등
목포대 산학협력단	수산물 양식	넙치·송어 양식환경, 넙치·송어 활동상태 등 양식 관련 데이터
광주 과학기술원	어업별 어구	어업별 어선 조업 위치, 어업별 조업정보, 어구 부위 위치, 수중 어구 위치, 유실 어구 위치 등
빌리언21	어촌관광, 해양레저	어촌 입지, 관광여건, 지역소득, 시설, 숙박, 체험마을 관광, 해양 레저, 추천관광 정보 등
에이치 더블유	수산물 유통가공	온라인 수산물 상품정보, 온라인 상품판매, 온라인 수산물 구매업종, 조업량, 전자어획보고시스템, 스마트위판장 등
울산 과학기술원	항만 운영	해상수출 물류가격(견적서, 인보이스, 계약서, 포워드 등) 컨테이너 서비스 스케줄 정보, 화물 물동 정보 등

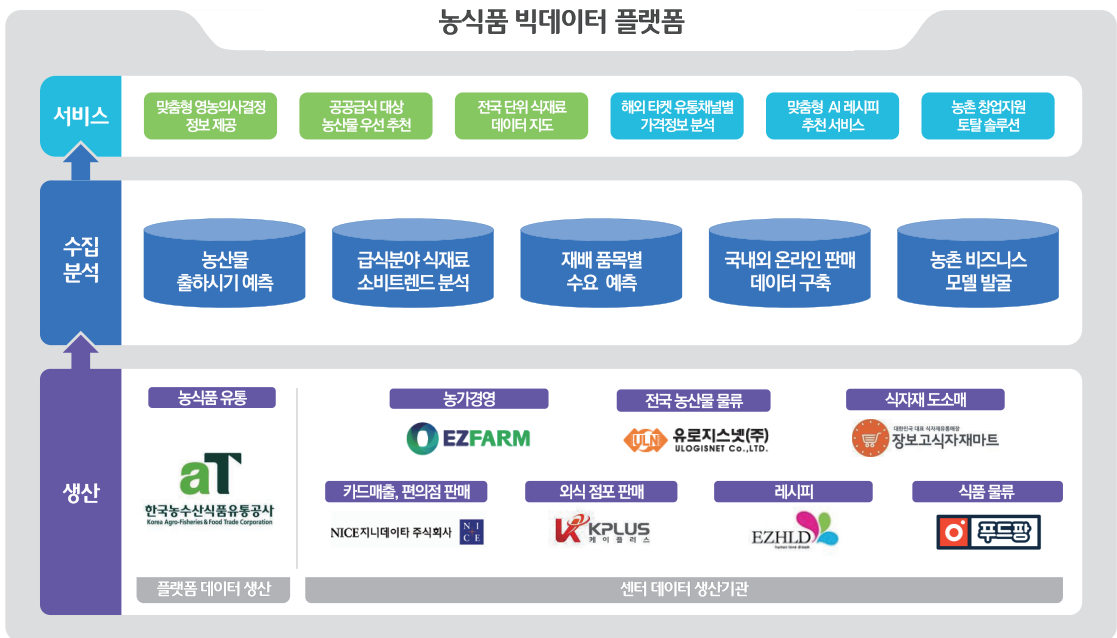


▶ 플랫폼 구축 현황

농수산식품산업 전문기관인 한국농수산식품유통공사가 중심이 되어 전국 농산물 물류, 농가, 유통업체 등의 데이터를 생산하는 7개 센터와 협업하여 맞춤형 영농 의사결정 정보 제공 서비스 등 제공



[홈페이지 화면]



[플랫폼 개념도]

▶ 주요 데이터

기업명	범주	제공데이터
한국농수산식품 유통공사	농식품 유통	농업관측, 산지조사, 이상기상, 채소류 복합가격지수, 가락시장 정보(가격, 반입량, 경매상세), 농가 및 영농 정보 등
이지팜	농가경영	농가 경영정보, 교배기간, 생육 통계, 암돈 통계, 분만정보 등
유로지스넷	전국 농산물 물류	파렛트 이동, 컨테이너 이동, 농식품 생산·저장·유통 등
장보고 식자재마트	식자재 도소매	기간별 거래데이터, 거점별 거래지역 및 소비, 소비분석 카테고리, 거래 패턴 및 위치별 유통, 농산물 매입 등
나이스 지니데이터	카드매출	소비지역별 소비현황, 업종별 소비지역별 소비, 온라인 거래, 요일별 소비특성, 전국단위 통계 기반 소비 등
케이플러스	외식 점포 판매	인기 판매 메뉴, 소상공인 업종별·메뉴별 매출, 업종별 메뉴 및 레시피, 외식 소비패턴, 맛집지수 및 관광지수 등
이지 에이치엘디	레시피	요리 방법별, 상황별, 재료별, 요리 종류별 레시피 데이터
푸드팡	식품유통	상품 판매량, 상품시세 변동정보, 판매내역 및 금액, 지역별 상품판매, 식당주문내역 및 건수, 클레임 정보 등

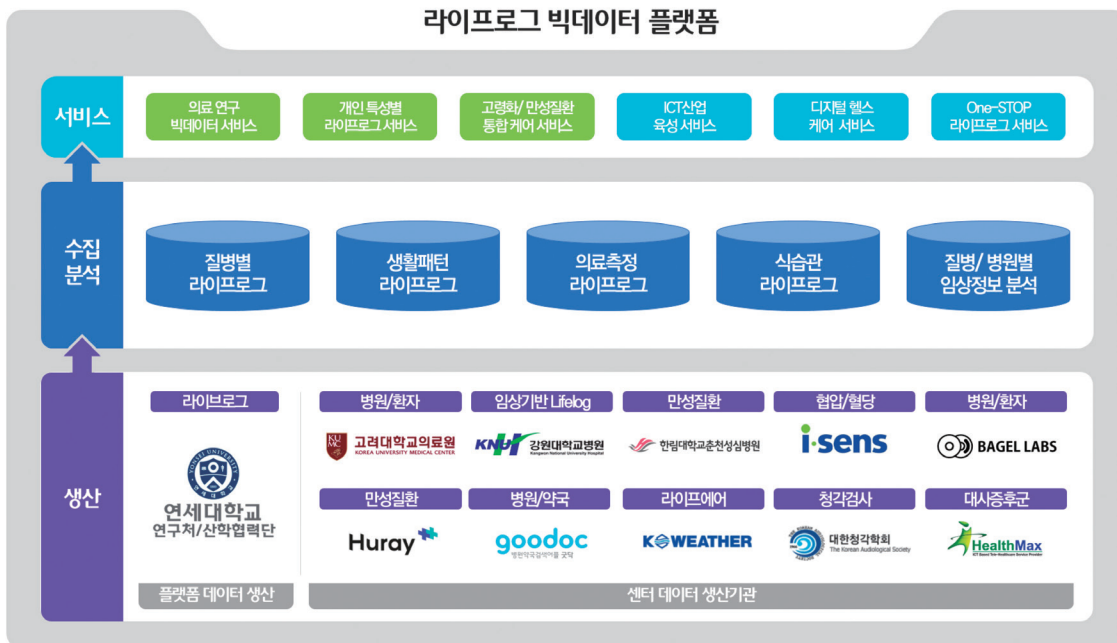


▶ 플랫폼 구축 현황

국내 최대 만성질환자 및 중증환자 라이프로그 데이터를 보유한 원주 연세의료원이 중심이 되어 병원·환자, 임상, 만성질환, 병원·약국, 라이프에어 등의 데이터를 생산하는 10개 센터와 협업하여 혈당 관리 정도 평가 및 예측 서비스 등 제공



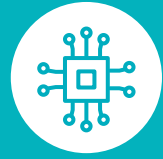
[홈페이지 화면]



[플랫폼 개념도]

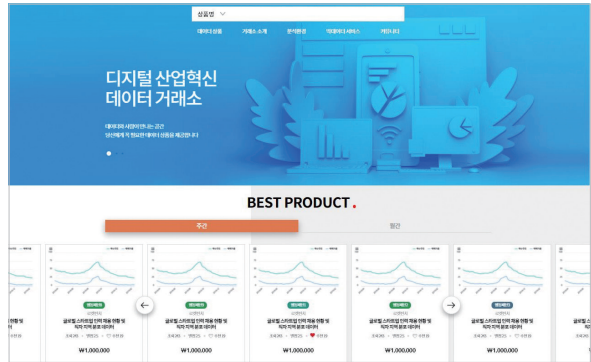
▶ 주요 데이터

기업명	범주	제공데이터
원주 연세의료원	라이프로그	대사증후군 환자 라이프로그, 만성폐쇄성폐질환 라이프로그, 당뇨병 환자 라이프로그 등
고려대학교 의료원	병원/환자	PHR 기반 라이프로그 데이터, CDM 데이터 등
강원대학교 병원	임상기반 라이프로그	KNUH 기반 진료, 원무보험데이터, 라이프로그, 식이섭취 이미지 데이터 등
한림대학교 춘천성심병원	만성질환	원격의료정보, 스마트 헬스케어 정보, 통증 음성, 우울증 등
휴레이 포지티브	만성질환	체중, 혈압, 혈당, 활동량, 운동량, 식사, 영양, 임신성 혈당·식사 데이터 등
아이센스	혈압/혈당	혈당, 혈압, 케톤 인슐린 등
베이글랩스	병원/환자	주요 개인 체형(엉덩이, 허리, 이두박근), 키, 체중, 체형분석 데이터 등
굿닥	병원/약국	병원 검색, 약국 검색, 건강콘텐츠 검색, 선호 병원, 선호 약국, 시술 및 진료 상담, 병원내원 정보 (목적, 경로, 일자, 만족도) 등
대한 청각학회	청각검사	5개 상급종합병원의 순음청력 검사결과, 청각뇌간반응 검사결과 등
헬스맥스	대사증후군	신장, 체성분, 혈압, 혈당, 콜레스테롤 등 대사증후군 측정데이터
케이웨더	라이프에어	공동주거시설, 다중이용시설(어린이집, 초등학교, 중학교, 체육시설), 취약계층 이용시설(산후 조리원, 노인복지시설), 코호트 시설 등 실내공기질 데이터

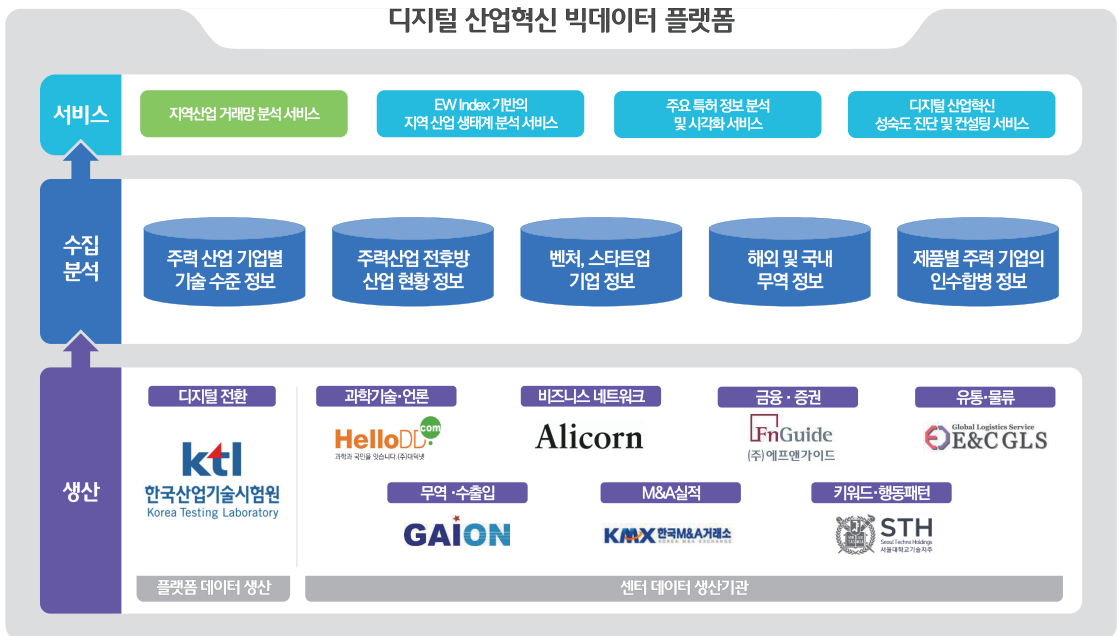


▶ 플랫폼 구축 현황

산업발전지원 전문기관인 한국산업기술시험원이 중심이 되어 기업정보, 특허정보, M&A 정보, 수출입정보 등의 데이터를 생산하는 7개 센터와 협업하여 밸류체인 네트워크 분석 서비스 등 제공



[홈페이지 화면]



[플랫폼 개념도]

▶ 주요 데이터

기업명	범주	제공데이터
한국산업 기술시험원	시험평가	CB사업, P사업, 공산형식승인, 기간사업, 사업별 시험접수현황, 기술지원별시험검사진행, 전자파 시험결과, K/KTL마크인증 등
에프앤 가이드	금융 투자정보	기업일반사항, 기업재무제표, 기업재무비율, 기업참고정보, 기업추정 재무제표, 기업추정 재무비율, 기업 추정 모멘텀 등
가이온	수출입 실적	미국, 러시아, 베트남, 인도 수출입기업물동량 데이터, 미국, 러시아, 베트남, 인도 무역항물동량 데이터, MTI CODE별 주요국 물동량 분석 등
한국M&A 거래소	기업 거래실적	인수기업, 매도기업, 투자기업, 투자유치기업, M&A파트너, M&A사례, 매도기업써머리, M&A뉴스, 공시정보 데이터 등
대덕넷	과학기술	과학기술 R&D 성과데이터, 기업데이터, 출연연 인물데이터, 과학기술 정책데이터, 과학기술 커뮤니티 행사 데이터 등
알리콘	비즈니스 네트워크	스타트업 기업정보, 스타트업 투자데이터, 스타트업 분야별 채용정보(연봉 분포) 등
에스티에이치 아이에스	키워드, 행동패턴	기업회원대상CRM데이터, 사용자스크랩인지 행동 데이터, 분야별 검색어 데이터 등
이앤씨지 엘에스	유통물류	상품별 주문량, 주문건수, 지역별 주문 량, 주문건수, 상품 특성별 주문량, 특성별 주문건수, 상품 특성별 입고량, 지역별 일반 반품수량, 반품사유 등

빅데이터 플랫폼 도메인 현황

	구분	플랫폼 명	URL
00	NIA	통합 데이터 지도	www.bigdata-map.kr

	구분	플랫폼 명	URL
01	금융	금융 빅데이터 플랫폼	www.bigdata-finance.kr
02	환경	환경 빅데이터 플랫폼	www.bigdata-environment.kr
03	문화	문화 빅데이터 플랫폼	www.bigdata-culture.kr
04	교통	교통 빅데이터 플랫폼	www.bigdata-transportation.kr
05	헬스케어	헬스케어 빅데이터 플랫폼	www.bigdata-cancer.kr
06	유통·소비	유통소비 빅데이터 플랫폼	www.bigdata-market.kr
07	통신	통신 빅데이터 플랫폼	www.bigdata-telecom.kr
08	중소기업	중소·중견기업 빅데이터 플랫폼	www.bigdata-sme.kr
09	지역경제	지역경제 빅데이터 플랫폼	www.bigdata-region.kr
10	산림	산림 빅데이터 플랫폼	www.bigdata-forest.kr
11	소방안전	소방안전 빅데이터 플랫폼	www.bigdata-119.kr
12	스마트치안	스마트치안 빅데이터 플랫폼	www.bigdata-policing.kr
13	해양수산	해양수산 빅데이터 플랫폼	www.bigdata-sea.kr
14	농식품	농식품 빅데이터 플랫폼	www.bigdata-agrofood.kr
15	라이프로그	라이프로그 빅데이터 플랫폼	www.bigdata-lifelog.kr
16	디지털산업혁신	디지털 산업혁신 빅데이터 플랫폼	www.bigdata-dx.kr

