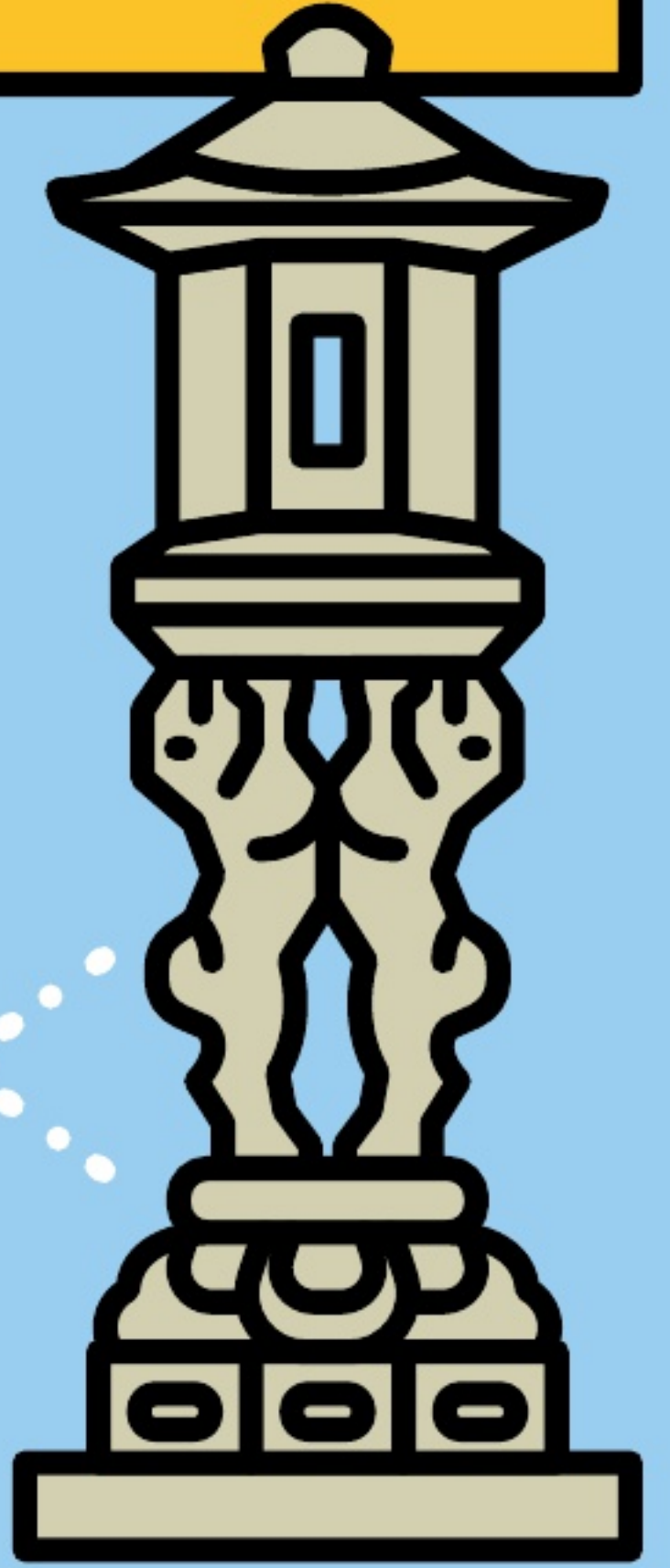
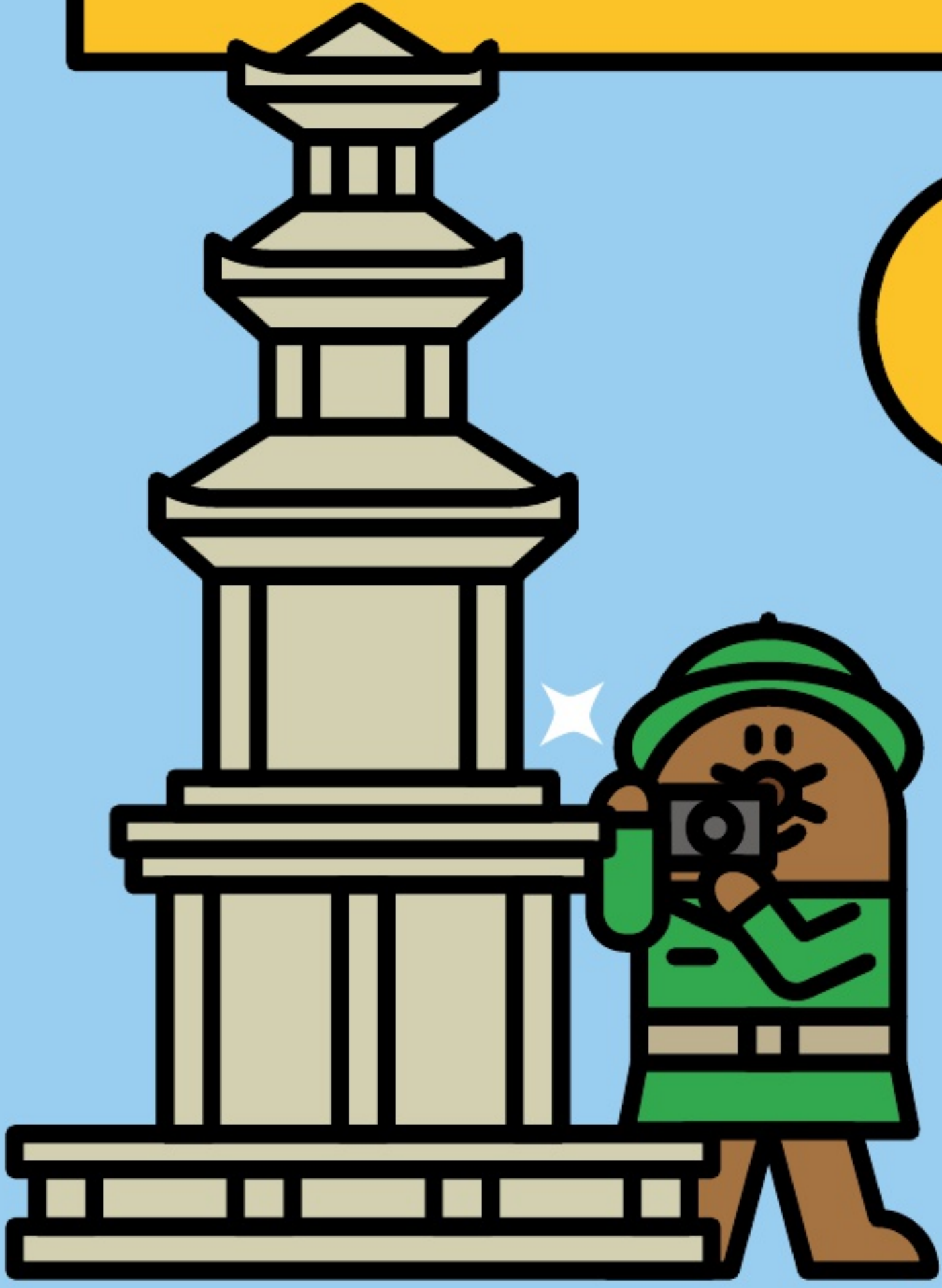


국립중앙박물관 어린이박물관 교육 활동지

우리는 문화재 지킴이!

석조·금속



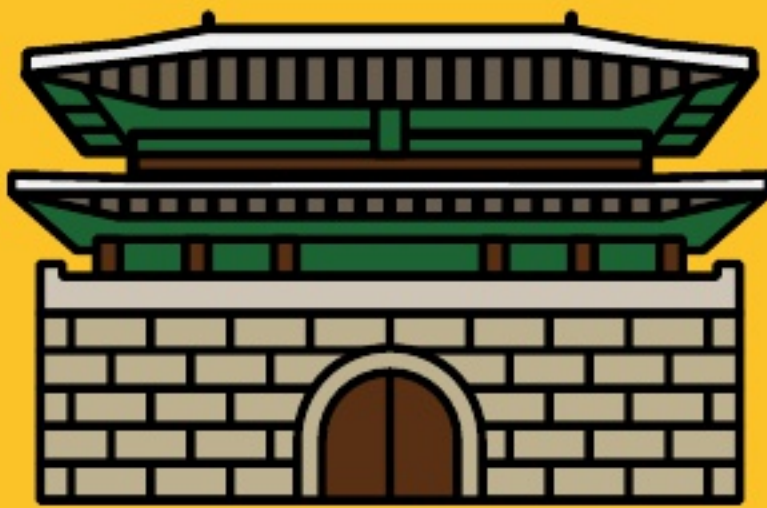
국립중앙박물관
어린이박물관
CHILDREN'S MUSEUM

문화재란?

여러분이 생각하는 문화재란 무엇인가요?

문화재를 모양이나 내용에 따라 분류할 수 있어요.

눈으로 보고 손으로 만질 수 있고,
탑, 도자기, 책처럼 형태를 지니고 있어요.



판소리, 씨름, 활을 만드는 기술처럼
형태는 없지만 보존할 가치가 있는 문화재예요.



역사적 사건이나 시설의 자취가 남아 있는 곳인
'사적', 경치가 좋고 이름난 곳인 '명승',
특별히 보호할 가치가 있는 희귀한 동식물,
광물인 '천연기념물'이 있어요.

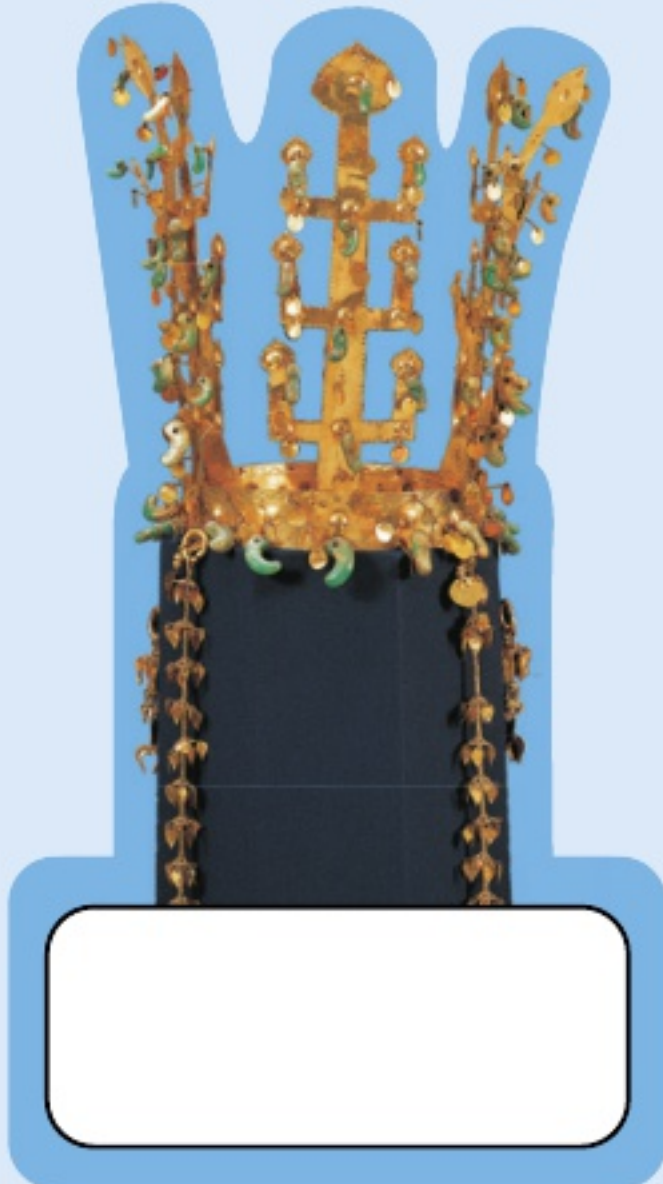


우리 조상들의 생활 모습을 알 수 있는
의복, 가옥, 생활용품과 같은 문화재예요.

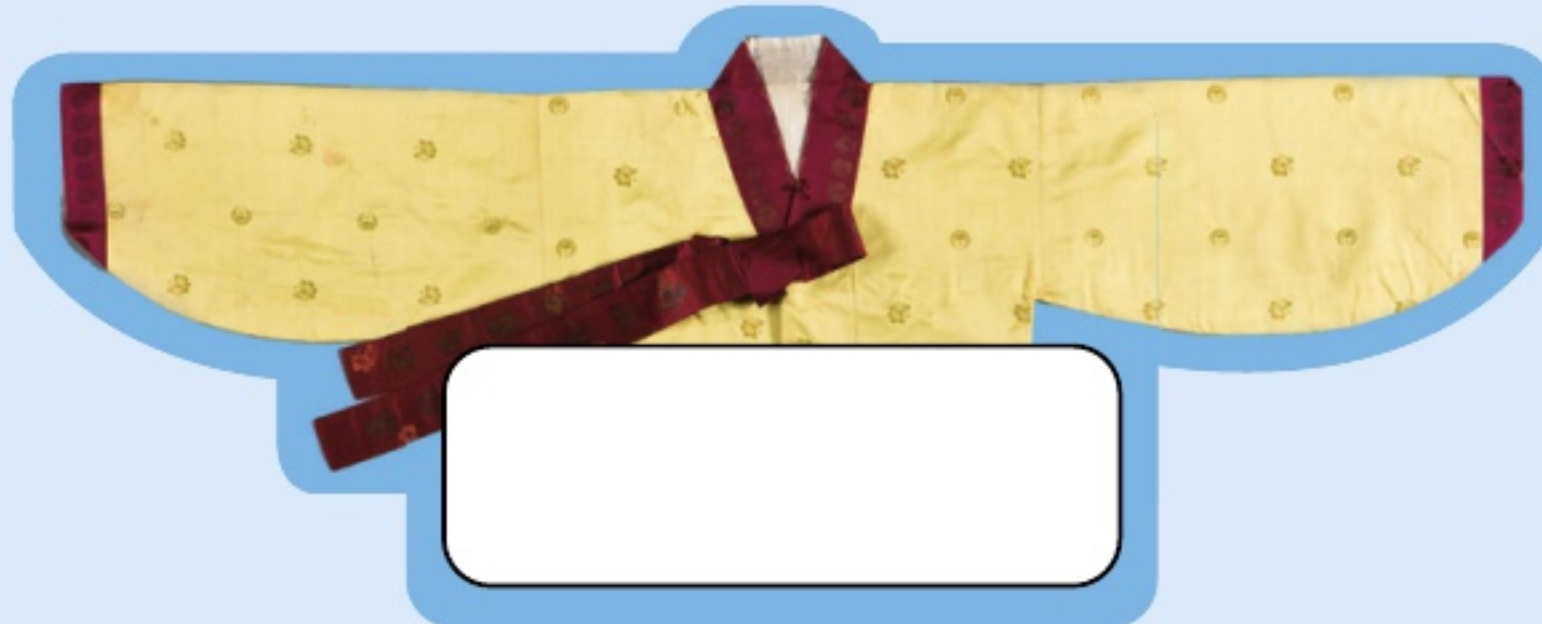


문화재의 재료는?

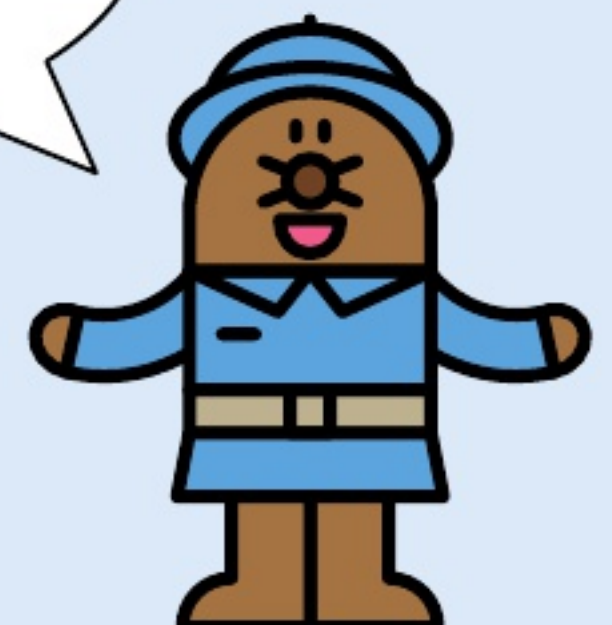
문화재는 재료에 따라서도 분류할 수 있어요.
사진 속 문화재의 재료는 무엇일지 빈 칸에 적어보아요.



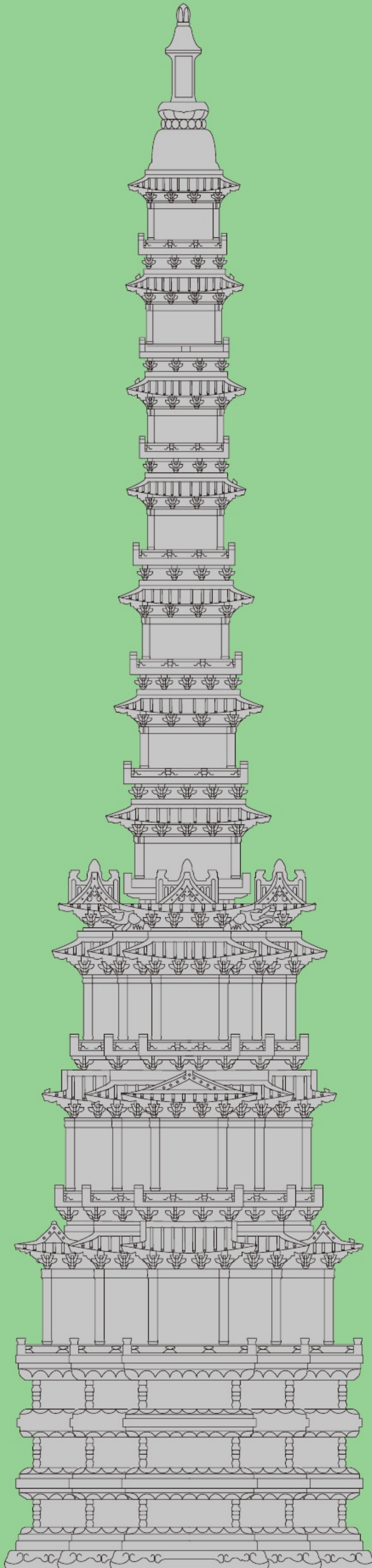
문화재 하나에 여러 재료가 쓰인 경우, 가장 많이 사용된 것을 주재료로 본답니다.



문화재를 또 어떤 방법으로 분류할 수 있을까?



경천사 십층석탑



경천사 십층석탑에 대해 알게 된 것을 3가지 적어보아요.

-
-
-

박물관에서는 경천사 십층석탑을 보호하기 위해 무엇을 하고 있을까요?

경천사 십층석탑의 손상원인은?



기단부의 균열

- 비·바람에 의한 손상



표면 부서짐

- 물리적 힘에 의한 손상



얼굴 부분 떨어져나감

- 무게에 의한 손상

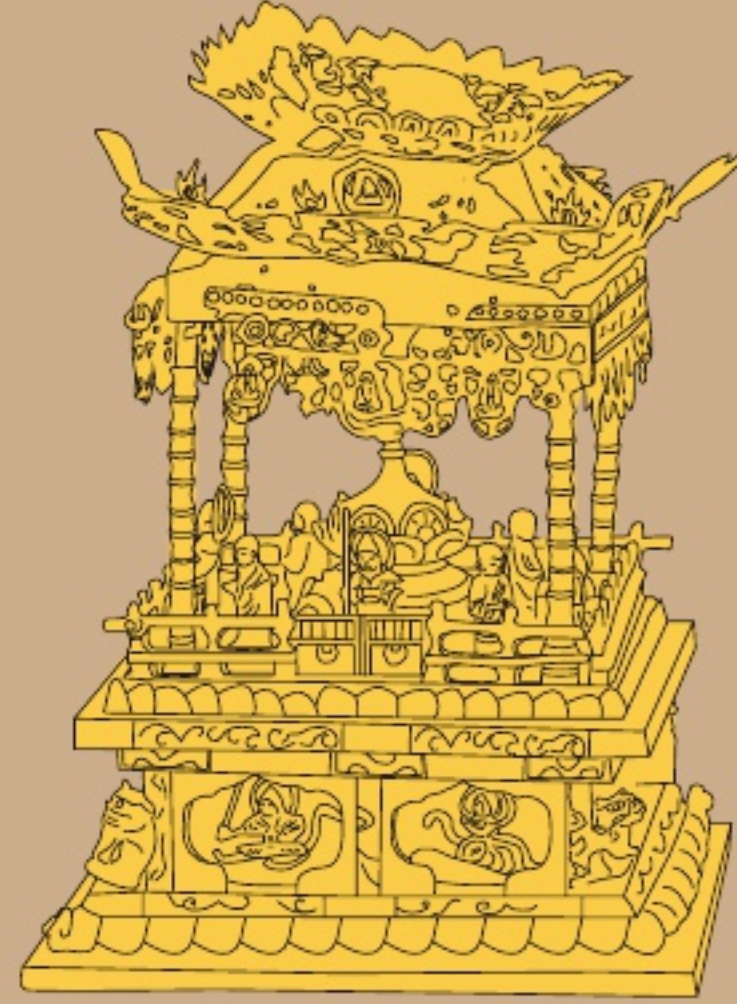
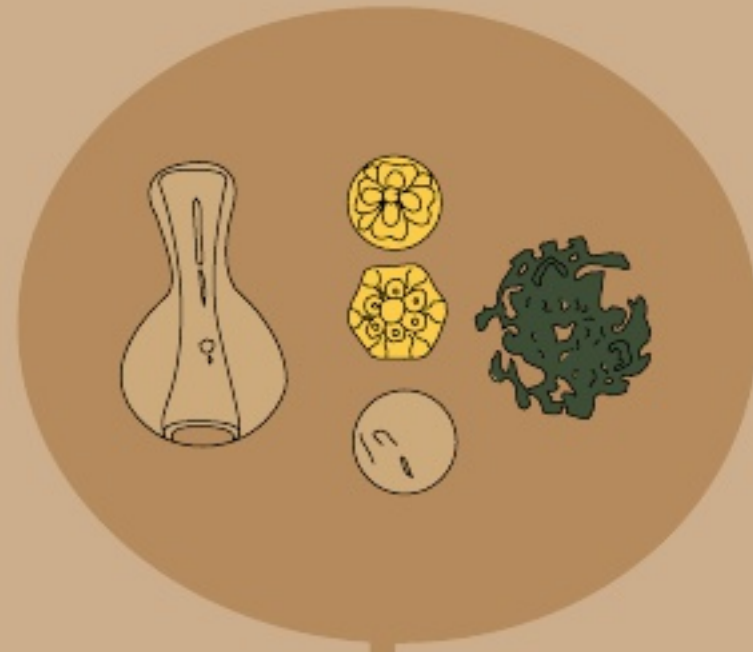


감은사지 동삼층석탑 사리창엄구

사리장엄구는

의 유골인 사리를 탑 속에

보관하기 위해 만들었어요.



보존처리 전

금속문화재가 부식되는 원인은 무엇일까요?



X-Ray 촬영

유물을 X-ray 촬영했을 때 무엇을 알 수 있을까요?



보존처리 후

박물관에서는 금속문화재를 보호하기 위해 무엇을 하고 있을까요?



석조문화재를 위험에 빠뜨리는 요인을 찾아보자!

실험1 석조문화재가 녹아내리는 이유는?

준비물 물, 각설탕, 종이컵, 나무막대, 주사기



1. 종이컵 위에 나무막대를 걸쳐 놓아요.



2. 나무막대 위에 각설탕을 올려 놓아요.



3. 주사기를 이용해 각설탕에 물을 뿌린 후 변화를 살펴봐요.

각설탕에 어떤 변화가 있나요?



실험으로 알게 된 것은 무엇인가요?

실험에 사용하는 용액이 눈이나 손에 닿지 않게 조심해요!
실험할 때는 반드시 장갑을 끼주세요!

실험2 대리석으로 만든 문화재에 피해를 주는 것은?

준비물 물, 사과산, 대리석 조각, 비커, 나무막대, 핀셋



1. 비커 하나에는 물만 담고, 나머지 하나에는 물과 사과산을 2:1 비율로 섞은 혼합액을 담아 준비해요.

2. 두 비커에 대리석 조각을 하나씩 넣은 후 변화를 관찰해요.

물에 넣은 대리석에 어떤 변화가 있나요?

혼합액에 넣은 대리석에 어떤 변화가 있나요?

실험으로 알게 된 것은 무엇인가요?

금속문화재를 위험에 빠뜨리는 요인을 찾아보자!

실험3 금속문화재는 왜 부식될까?

준비물 물, 식초, 구연산, 소금, 아연 조각, 비커, 나무막대, 핀셋



1. 비커 하나에는 물만 담고, 나머지 하나에는 식초, 구연산, 소금을 1:1:1 비율로 섞은 혼합액을 각각 담아 준비해요.



2. 두 비커에 아연 조각을 하나씩 넣은 후 변화를 관찰해요.

물에 넣은 아연 조각에 어떤 변화가 있나요?

혼합액에 넣은 아연 조각에 어떤 변화가 있나요?

실험으로 알게 된 것은 무엇인가요?

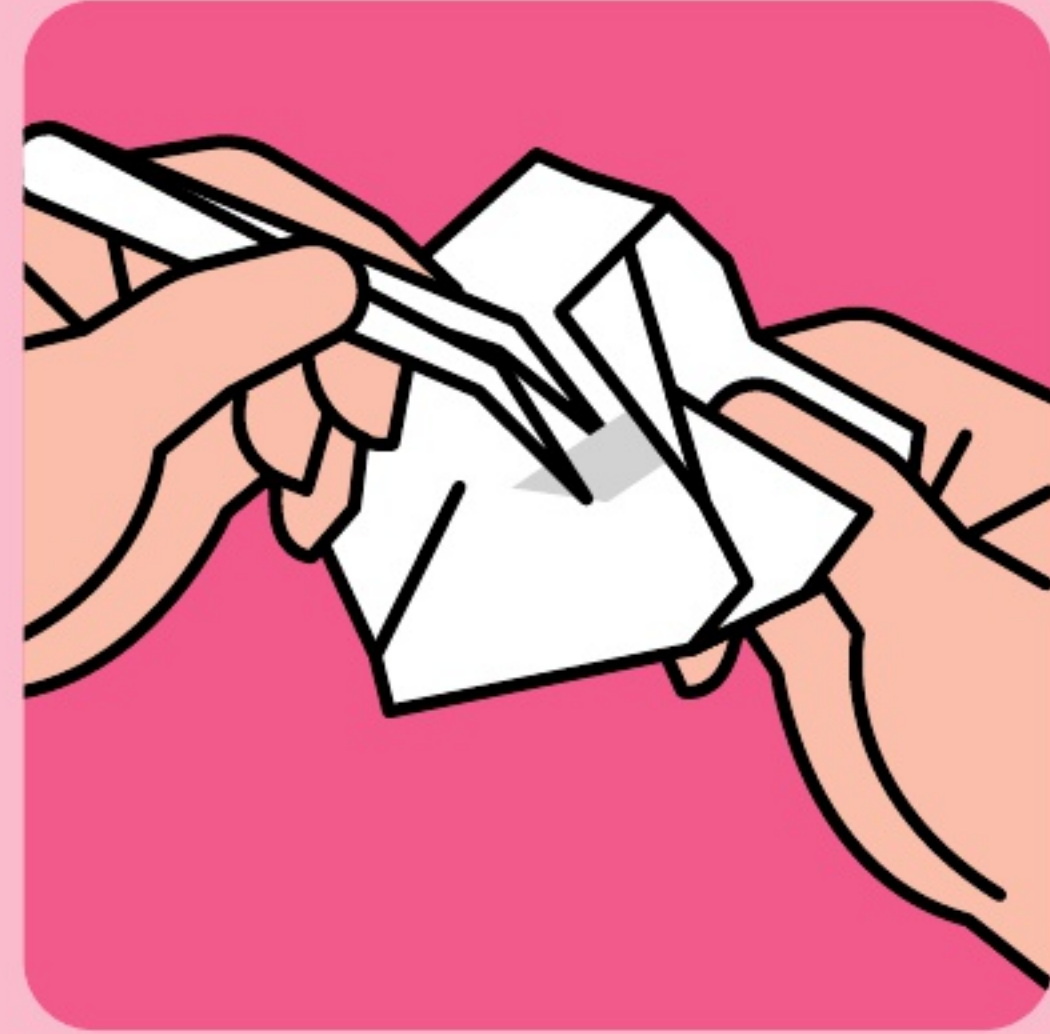
실험에 사용하는 용액이 눈이나 손에 닿지 않게 조심해요!
실험할 때는 반드시 장갑을 끼주세요!

실험4 부식된 은을 어떻게 복원할까?

준비물 부식된 은 조각, 은세척액, 비커, 핀셋, 와이퍼



1. 부식된 은 조각을 세척액이 담긴 비커에 넣어요.



2. 세척액에서 은 조각을 꺼내 잘 닦은 후 변화를 관찰해요.

은 조각이 어떻게 변했나요?



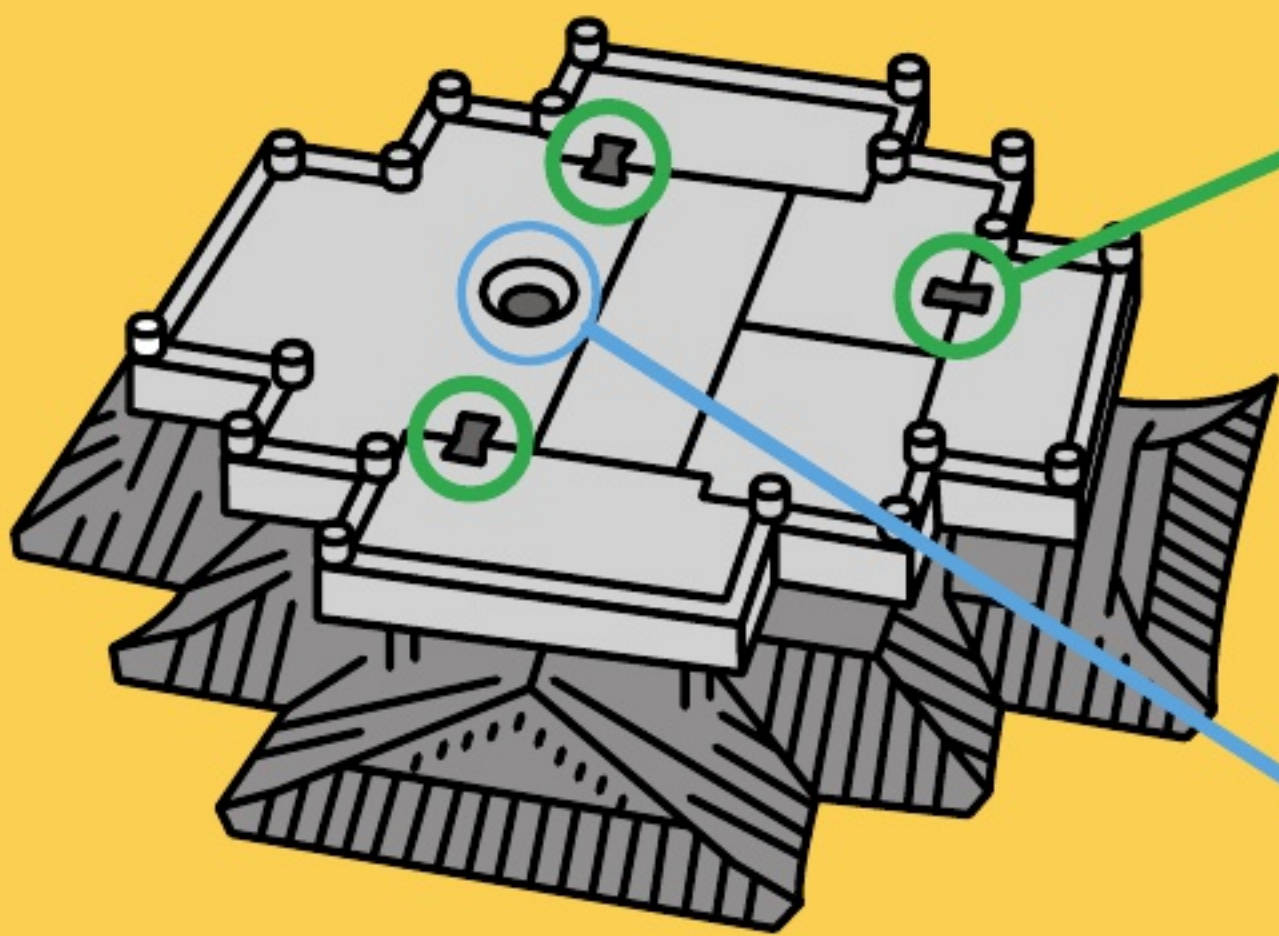
실험으로 알게 된 것은 무엇인가요?



퀴즈로 알아보는 경천사 십층석탑 이야기



경천사 십층석탑이 일본으로
약탈되었을 때 국내외에
일본인들의 만행을 알려 탑이
다시 돌아올 수 있게 노력한
외국인 언론인 2명의 이름은
무엇일까요?



은 탑의 작은 부재들을

이어 고정시키는 역할을 해요.

탑의 3층에는 사리를 넣어두는 구멍인

이 있어요.

정답 보기



우리는 문화재 지킴이 I

석조·금속

기획·개발 어린이박물관과 이상미, 홍성현

편집·디자인 Sunday

발행 국립중앙박물관 어린이박물관과

© 이 활동지는 저작권법에 따라 보호받는 저작물이므로 내용의 전부 또는
일부를 인용하려면 반드시 국립중앙박물관의 서면 동의를 받아야 합니다.



문화재 지킴이

이름

국립중앙박물관
어린이박물관
CHILDREN'S MUSEUM