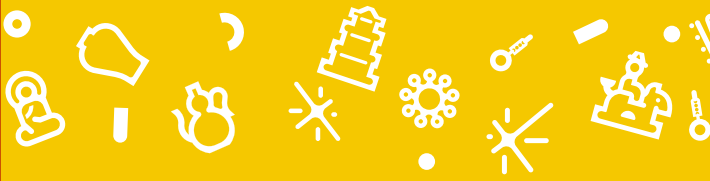


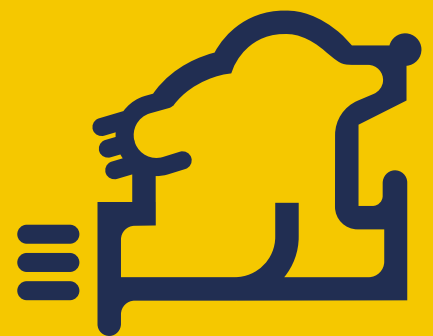
2020 초등과정연계 프로그램



우리는
문화재
지킴이 II

「지류·직물」

국립중앙박물관
어린이박물관
CHILDREN'S MUSEUM

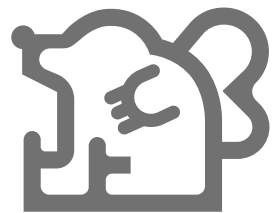
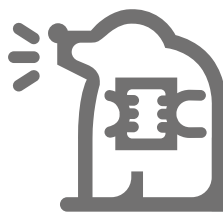
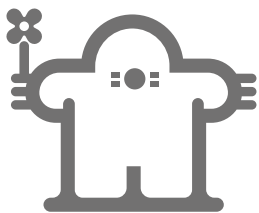
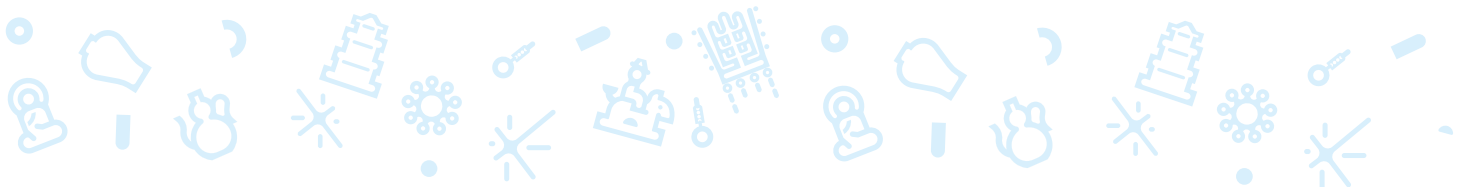


차례

학습할 내용을 확인해요



-
1. 문화재란?
 2. 문화재를 보호해야하는 이유는?
 3. 오늘의 문화재
 4. 초상화 그리는 방법
 5. 지류 문화재 보존 방법



1. 문화재란?

문화재는 조상들이 남긴 유산 중 역사적, 문화적 가치가 높아 보호해야 할 것이예요.



유형문화재

문화재 중에서 우리가 눈으로 볼 수 있고 손으로 만질 수 있는 것을 '유형 문화재'라고 해요. 궁궐이나 탑, 도자기, 책처럼 형태나 모양이 있는 것들이예요.



무형문화재

'무형 문화재'는 음악이나 무용, 연극처럼 형태나 모양이 없는 것을 말해요.



기념물

뜻깊은 일이나 훌륭한 인물 등을 기념하기 위하여 보존하는 물건을 '기념물'이라 말해요.



민속자료

국민 생활의 변화 과정을 이해하는데 필요한 자료, 주로 의식주, 생업, 신앙, 연중행사 따위에 관한 풍속이나 이에 사용하는 의복, 기구, 가옥 따위의 물건을 '민속자료'라고 말해요.



문화재는 어떤 것이 있는지 생각해 봅시다.

2. 문화재를 보호해야하는 이유는?



남대문 화재사건 이야기

남대문이라고도 불리는 송례문은
2008년 2월 10일에 화재로 그 모습을 잃었어요.

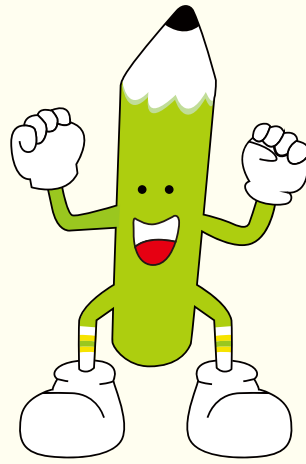
국보 제1호 송례문은 한양 도성의 정문이며, 화재가
일어나기 전에는 서울에서 가장 오래된 목조 건물이었어요.

이후 복원 공사를 해서
2013년 5월에 다시 개방이 되었습니다.

불에 타고 남았던 돌이나 나무의 일부를 복원할 때 사용하였고
다른 부분은 새로 만든 재료들을 사용해서 복원했습니다.
오랜 시간 우리 민족과 함께해 온 문화재를 한 순간에 사라지게
할 수 있다는 사실을 깨닫게 되는 사건이었어요.

우리는 왜 문화재를 보호해야 할까요?

3. 오늘의 문화재



(절취선)

<QR코드로 정답을 확인할 수 있어요.>

문화재 다섯 고개

카드에 적힌 이미지와 단서를 보고,
오늘의 문화재와 관련된 인물을
밝혀보자!

* 카드를 오려 가족이나 친구와 함께 퀴즈를 풀어봐요.

단서 2. 첫번째 카드

조선
1556년 (명종 11년)
-
1618년 (광해군 10년)

문화재 지킴이

단서 2. 두번째 카드

이름 초성 힌트

ㅇ 흥 뉘

문화재 지킴이

단서 3. 세번째 카드

오성과
한음

문화재 지킴이

단서 4. 네번째 카드

이미지를 보고 떠오르는 단어가 힌트!

문화재 지킴이

단서 5. 다섯번째 카드

이○○

본관: 경주

호: 백사

문화재 지킴이

■ 이항복 호성공신상

상태점검서 Condition Report

유물명	이항복 호성공신상		
시대	조선 18세기 중반	작가	
재료		소장처	국립중앙박물관
크기	166.1 x 89.3cm(세로x가로)	품목	회화

■ 보존 처리 전 상태

- 얼룩 벌레로 인한 구멍 접힘 / 주름 굵힘 낙서
 불에 탄 자국 색이 변함 이상 없음 찢어짐



날짜	2020 . . .	점검자	
----	------------	-----	--

■ 이항복이 손자를 위해 쓴 천자문

상태점검서 Condition Report

유물명	천자문		
시대	1607년	작가	이항복
재료		소장처	국립중앙박물관
크기	39.0 x 24.0 x 2.5cm(세로x가로x높이)	품목	전적

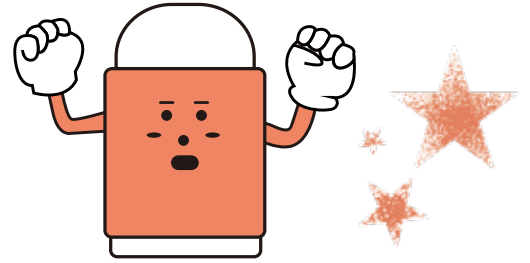
■ 보존 처리 전 상태

- 얼룩 벌레로 인한 구멍 접힘 / 주름 굵힘 낙서
 불에 탄 자국 색이 변함 이상 없음 찢어짐



날짜	2020	점검자	
----	----------------	-----	--

■ 이항복은 이 천자문을 왜 만들었을까요?

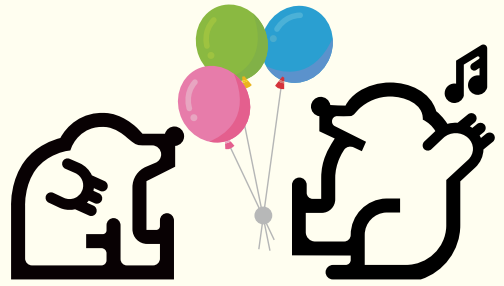










이항복은 6살 손자에게
손수 써준 <천자문>에

“50살 노인이 힘들게 쓴 것이니,
할아버지의 뜻을 저버리지 말라”고

당부하는 말을 남기며 손주를 사랑하는
마음을 표현하였다.

4. 초상화 그리는 방법



<p>초상화 (배채법) GO!</p> <p>옛날에는 그림을 어떻게 그렸을까?</p>		
<p>1. 종이에 밑그림 그리기</p>		<p>2. 밑그림에 먹선 그리기</p>
		
<p>3. 뒷면에 채색</p>	<p>4. 앞면에 음영과 색을 입혀 초본 완성</p>	<p>5. 초본 위에 비단을 올려 밑그림</p>
		
<p>6. 밑그림에 먹선 그리기</p>	<p>7. 비단 뒷면에 배채</p>	<p>6. 앞면에 음영과 색을 입혀 정본 완성</p>

5. 지류문화재 보존방법

- 지류, 식물 보존처리 과정

손상된 문화재, 원래의 모습으로!!

문화재 상태조사



재질 분석



해체하기



세척하기



보강하기



전시 / 보관

실험 1

얼룩이 묻은 작품은
어떻게 해야 할까요?



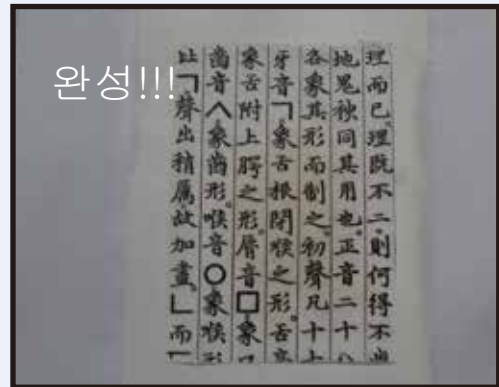
1. 키친타올 깔고 그 위에 오염된 종이를 올려 놓아요.

2. 종이에 분무기를 분사해 주세요.



3. 어느정도 물이 흡수 되도록 기다려요.

4. 키친타올에 오염물이 묻어 나와요.



5. 여러번 반복해서 오염물질을 빼내요.

6. 오염물질이 빠졌어요. 완성!!

종이로 된 문화재 배접 방법



1. 한지와 붓, 밀가루풀을 준비해요.



2. 풀을 바른후 붓으로 구김을 펴요.



3. 발사나무를 한지 옆쪽에 고정시켜요.



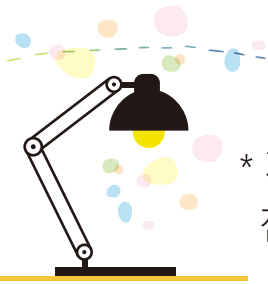
4. 이미지 위에 풀 바른 한지를 덮어요.



5. 발사나무를 빼주면서 한지를 완전히 덮어요.




6. 붓으로 구김없이 문지르고 완성해요.



* 지류와 식물로 된 문화재를 안전하게 관리하기 위한 전시실 환경을 점검해 봅시다.

이항복 호성공신상




 온도 측정

측정 위치	
측정 값	
측정 단위	

 습도 측정


측정 위치	
측정 값	
측정 단위	

 조도 측정

측정 위치	
측정 값	
측정 단위	

이항복필 천자문




 온도 측정

측정 위치	
측정 값	
측정 단위	

 습도 측정

측정 위치	
측정 값	
측정 단위	

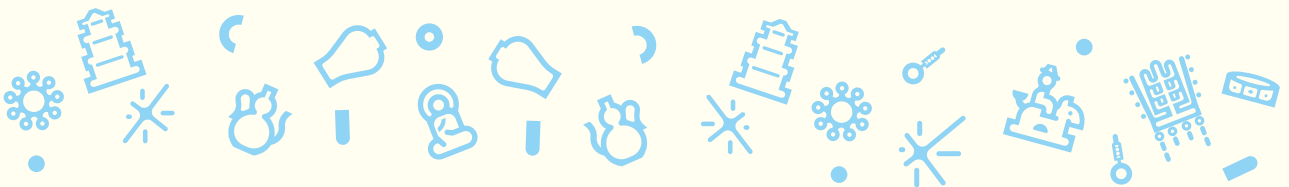
 조도 측정

측정 위치	
측정 값	
측정 단위	

전시실 관람을 할 때 주의해야 할 점은 어떤 것이 있을까요?

■ 우리는 문화재 지킴이

- 문화재를 지키기 위해서 내가 할 수 있는 일은 무엇이 있을까요?
(자유롭게 적어주세요.)



어린이박물관

CHILDREN'S MUSEUM

기획 개발

어린이박물관과 이상미, 홍다해

© 이 활동지는 저작권법에 따라 보호받는 저작물이므로 내용의 전부 또는 일부를 이용하려면 반드시 국립중앙박물관의 동의를 받아야 합니다.