

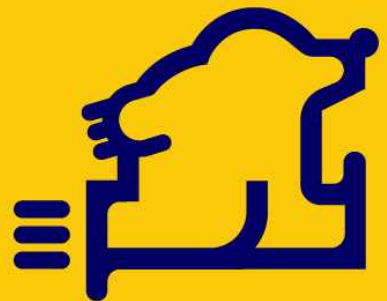
2020 초등과정연계 프로그램



우리는
문화재
지킴이 I

「석조 · 금속편」

국립중앙박물관
어린이박물관
CHILDREN'S MUSEUM



차례

학습할 내용을 확인해요



-
1. 문화재란?
 2. 문화재를 보호해야하는 이유는?
 3. 오늘의 문화재, 탑
 4. 문화재 손상원인 실험



1. 문화재란?

문화재는 조상들이 남긴 유산 중 역사적, 문화적 가치가 높아 보호해야 할 것이예요.



유형문화재

문화재 중에서 우리가 눈으로 볼 수 있고 손으로 만질 수 있는 것을 '유형 문화재'라고 해요. 궁궐이나 탑, 도자기, 책처럼 형태나 모양이 있는 것들이예요.



무형문화재

'무형 문화재'는 음악이나 무용, 연극처럼 형태나 모양이 없는 것을 말해요.



기념물

뜻깊은 일이나 훌륭한 인물 등을 기념하기 위하여 보존하는 물건을 '기념물'이라 말해요.



민속자료

국민 생활의 변화 과정을 이해하는데 필요한 자료, 주로 의식주, 생업, 신앙, 연중행사 따위에 관한 풍속이나 이에 사용하는 의복, 기구, 가옥 따위의 물건을 '민속자료'라고 말해요.



문화재는 어떤 것이 있는지 생각해 봅시다.

2. 문화재를 보호해야하는 이유는?



남대문 화재사건 이야기

남대문이라고도 불리는 승례문은
2008년 2월 10일에 화재로 그 모습을 잃었어요.

국보 제1호 승례문은 한양 도성의 정문이며, 화재가
일어나기 전에는 서울에서 가장 오래된 목조 건물이었어요.

이후 복원 공사를 해서

2013년 5월에 다시 개방이 되었습니다.

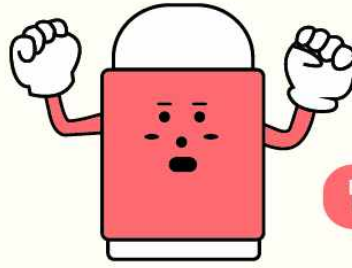
불에 타고 남았던 돌이나 나무의 일부를 복원할 때 사용하였고

다른 부분은 새로 만든 재료들을 사용해서 복원했습니다.

오랜 시간 우리 민족과 함께해 온 문화재를 한 순간에 사라지게
할 수 있다는 사실을 깨닫게 되는 사건이었어요.

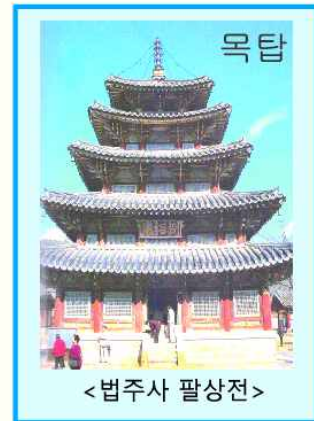
우리는 왜 문화재를 보호해야 할까요?

3. 오늘의 문화재, 탑

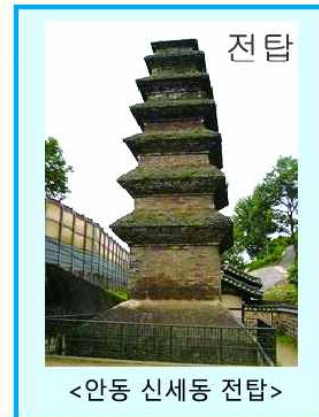


탑이란 무엇일까?

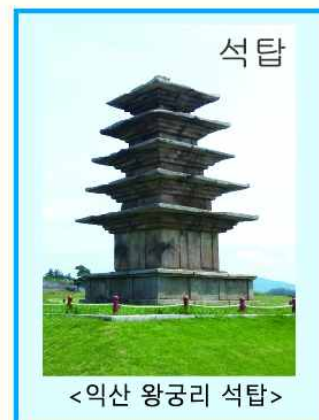
나무로 만들면



흙으로 만들면



돌로 만들면



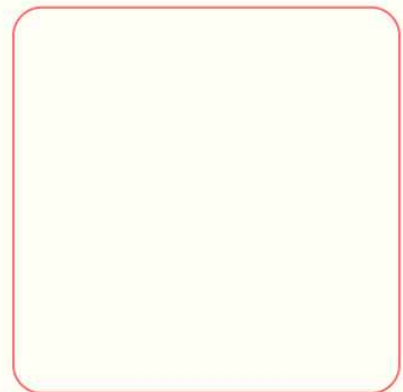
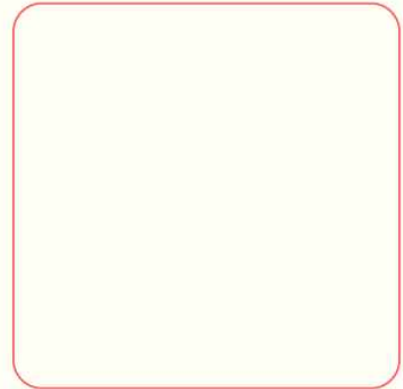
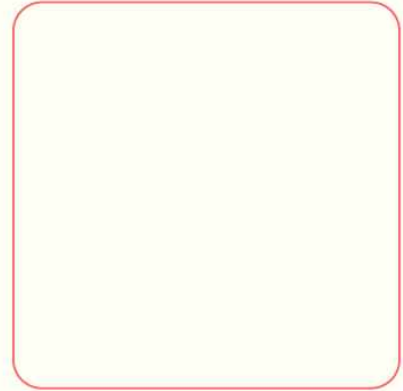
■ 경천사 십층석탑

- 평면도를 그려보아요.

상륜부

탑신부

기단부



■ 탐 속의 보물 감은사동탐 사리구

- 탐 속에는 어떤 보물이 있을까요?

탐 속에 넣고 싶은 나만의 보물들을 그려보아요.



<사리병>



<사리내함>



<사리외함>

4. 석조문화재 손상원인 실험

■ 문화재의 손상 요인을 찾아보세요.



<정답확인 QR코드>

물리적 힘에
의한 손상

•

균열

•

비,바람에
의한 손상

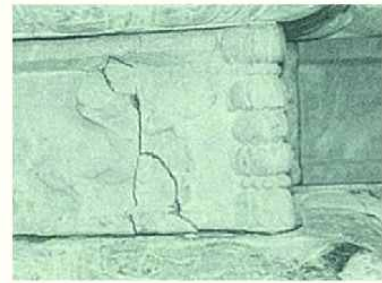
•



1.



2.



3.

경천사 십층석탑의 재료는 무엇일까요?

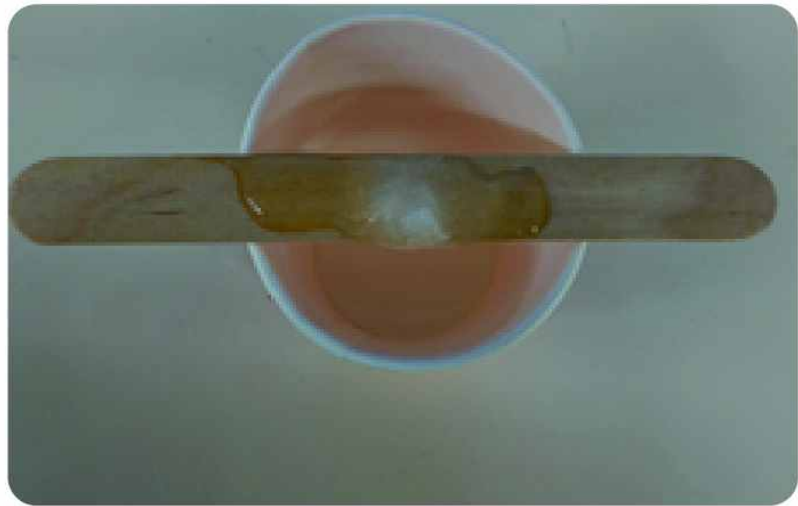


실험 1

실험도구



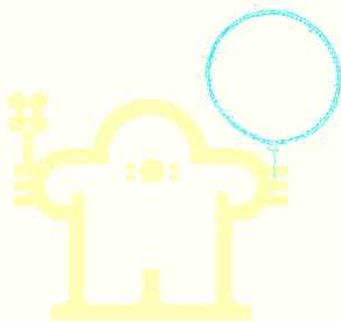
실험 방법



준비하고 실험해요

1. 종이컵 위에 나무 막대를 걸쳐 놓아요.
2. 나무막대 위에 각설탕을 놓아요.
3. 물이 든 주사기로 각설탕을 쏘 후 결과를 살펴보세요.

- 이 실험의 손상 원인은 무엇일까요?

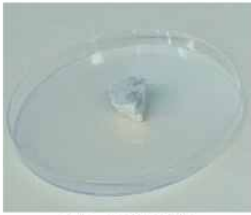


생각하고 정리해요



실험 2

실험도구



대리암 2개



사과산

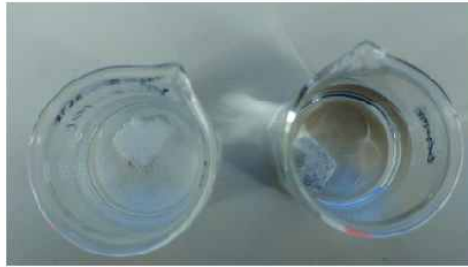


물



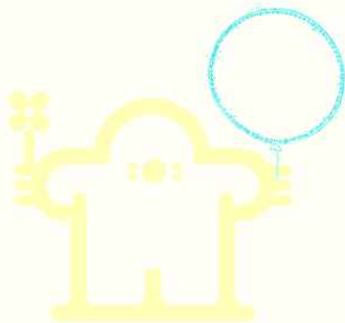
종이컵

실험 방법 (손이 용액에 직접 닿지 않도록 주의해요.)



1. 비커에 사과산을 넣고 잘 섞어요.
2. 사과산이 녹아있는 비커와 물만 들어있는 비커에 각각 대리암 조각을 넣어요.
3. 두 비커 안의 대리암의 변화를 관찰해요.

- 두 비커 안의 대리암의 변화를 적어주세요.

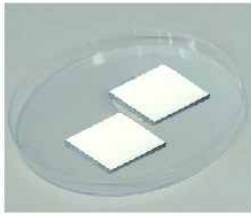


생각하고 정리해요



실험 3

실험도구



아연 조각2개



구연산/식초/소금

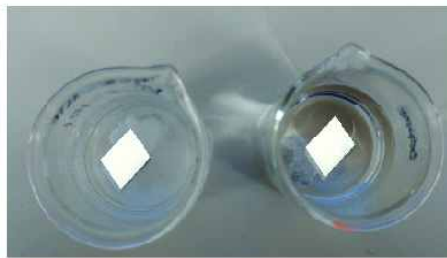


물



종이컵

실험 방법 (손이 용액에 직접 닿지 않도록 주의해요)

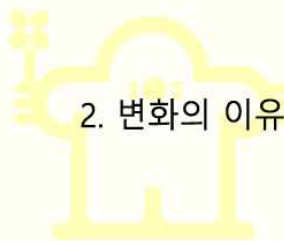


1. 구연산과 식초, 소금이 섞인 용액을 준비해요.
2. 구연산과 식초, 소금이 녹아있는 비커와 물만 들어있는 비커에 아연 조각을 넣어요.
3. 두 비커 안의 아연 조각의 변화를 관찰해요.

- 두 비커 안의 대리암의 변화를 적어주세요.

1. 두 비커 안의 아연 조각의 변화를 기록해 주세요.

2. 변화의 이유는 무엇일까요?



국립중앙박물관
어린이박물관
CHILDREN'S MUSEUM

기획 개발

어린이박물관과 이상미, 홍다해

©이 활동지는 저작권법에 따라 보호받는 저작물이므로 내용의 전부 또는 일부를 이용하려면 반드시 국립중앙박물관의 동의를 받아야 합니다.