

# 사전청약안내

나눔형 고양창릉 S3블록·양정역세권 S5블록 일반형 남양주진접2 A7블록

내 집 마련의

첫 걸음

사 전 청 약 으 로

그 리 다

내 집 마련의 첫걸음

# 사전에 답을 찾다

'사전청약제'는 본청약 전에 청약 진행하는 제도로써 주택착공에 맞춰 진행되던 분양시기를 앞당겨 공급함으로써 청약을 기다리는 무주택 실수요자들에게 양질의 주택을 제공합니다.



## CONTENTS

03 | 사전청약안내    04 | 고양창릉    08 | 양정역세권    12 | 남양주진접2    16 | 평형별 예시 평면

## 新주택유형 안내

### 주택유형별 개념

- 나눔형이란? 처음부터 분양받되 장기 모기로 내집 마련 기회를 제공하며, 의무 거주기간 이후 공공에 환대 시 처분 손익의 70%가 귀속되는 주택
- 선택형이란? 6년 임대거주 후 분양 여부를 선택할 수 있는 주택
- 일반형이란? 기존 공공분양주택을 말하며, 일반공급 물량 확대(15→30%) 및 일반공급 물량 중 20%를 추첨제 도입

### 주택유형별 공급비율

나눔형	선택형	일반형
청년 15%	청년 15%    신혼부부 25%    생애최초 20%	신혼부부 20%    생애최초 20%
신혼부부 40%    생애최초 25%	다자녀 10%    기관추천 15%    노부모 5%	다자녀 10%    기관추천 15%    노부모 5%
일반공급 20% (추첨제 20% 도입)	일반공급 10% (추첨제 20% 도입)	일반공급 30% (추첨제 20% 도입)

## 주택유형별 청약가능 공급유형

<b>나눔형</b>	청년 특별공급	<b>나눔형 일반형</b>	신혼부부·생애최초 특별공급, 일반공급	<b>일반형</b>	다자녀·노부모 기관추천 특별공급
------------	---------	----------------	----------------------	------------	-------------------

## 기본 청약 자격

### 무주택세대구성원 및 입주자저축 가입\*

신청자, 배우자, 신청자 및 배우자의 세대별 주민등록표에 등재된 신청자의 직계존속 및 직계비속 등 전원이 무주택이어야 하며, 주택청약종합저축(청약저축 포함) 가입자가 대상 \* 청년 특별공급의 경우, 신청자 본인만 검증

### \* 입주자저축 자격 요건

특별공급					일반공급	
청년	신혼부부	생애최초	다자녀	노부모부양	우선공급	잔여공급
6개월 경과, 6회 이상 납부	6개월 경과, 6회 이상 납부	입주자저축 1순위 (12개월 경과, 12회 이상 납부) * 선납금 600만원이상 납입	6개월 경과, 6회 이상 납부	입주자저축 1순위 (12개월 경과, 12회 이상 납부)	입주자저축 1순위 (12개월 경과, 12회 이상 납부)	입주자저축 가입자

## 공급 유형별 세부 청약 자격

공급유형	자격	
특별공급	청년	만 19세 이상 만 39세 이하로 혼인 중이 아니며, 과거 주택소유사실 없는 분
	신혼부부	혼인기간 7년 이내이거나 6세 이하 자녀를 둔 신혼부부, 예비 신혼부부 및 6세 이하 자녀를 둔 한부모가족
	생애최초	①~③ 모두 해당 ① 생애 최초로 주택을 구입하는 분 ② 혼인 중 또는 미혼인 자녀(태아 포함)가 있는 분 ③ 근로자 또는 자영업자로 5년이상 소득세 납부자
	다자녀	미성년 자녀(태아 포함)가 3명 이상인 분
	노부모부양	만 65세 이상 직계존속을 3년 이상 부양한 세대주
일반공급	우선공급 잔여공급	무주택세대구성원

## 대상별 청약 자격 및 소득자산요건

[2022년 기준]

구분	특별공급					일반공급
	청년	신혼부부	생애최초	다자녀	노부모부양	
소득	(본인) 월평균소득 140% 이하 (449만원이하)	(세대) 월평균소득 130% 이하 (3인, 807만원이하) (맞벌이 140% (3인, 869만원이하))	(세대) 월평균소득 130% 이하 (3인, 807만원이하)	(세대) 월평균소득 120% 이하 (3인, 745만원 이하)	(세대) 월평균소득 120% 이하 (3인, 745만원이하)	(세대) 월평균소득 100% 이하 (3인, 620만원이하) * 일반형의 경우 전용면적 60㎡ 이하만 적용
자산	나눔형 (총자산)	341백만원 이하			해당 없음	341백만원 이하
	일반형 (부동산 및 자동차)	부동산 21,550만원 자동차 3,557만원 * 일반형 일반공급의 경우 전용면적 60㎡ 이하만 적용				





# 서울 가까운 고양창릉

서울과 마주한 자리에 들어서는 친환경 자족복합도시  
꿈꿔온 라이프스타일 그대로 자연까지 가깝게  
출퇴근 편리한 일상으로 더 행복한 미래

고양창릉에 펼쳐지는 또 하나의 감동  
꿈의 도시로 당신을 초대합니다

### 지구명

고양창릉 공공주택지구

### 위치

경기도 고양시 덕양구 원흥동, 동산동, 용두동, 향동동, 화전동,  
도내동, 행산동, 화정동, 성사동 일원

### 사업면적

7,890,019㎡

### 건설호수

35,925호

### 계획인구

86,222인

### 사업기간

2020~2029

### 시행사

경기도, 한국토지주택공사, 경기주택도시공사, 고양도시관리공사



## 미래 — 창창한 — 도시

GOYANG CHANGLEUNG

GTX가 펼쳐지는 쾌속 생활 중심지  
넉넉한 녹지를 곁에 둔 산뜻한 주거환경  
살기 좋은 곳, 사전청약으로 시작하는 기쁨

The parish of the Howard plan was...  
Howard and the Turners...  
The first of the town's founding families...  
and strange place, unknown by the large...  
more than a muddy track, known by the large...  
train station was up the road that turned...  
road into the spring, when the water was...  
and led trees. They made them down the...  
on the hillside, searching out a living on...  
people. The first lumberjacks were...  
watches for its first one hundred years...  
larches in search of land. The county...  
immigrant families from the northern...  
Hartland County was founded in 1819...  
the trees, an astonishing array of...  
cut trees in the Northern Hemisphere...  
vine, comprising one of the greatest...  
and hickories, all amassed in a...  
Howard. He built the town courthouse...  
word with him. He closed the store...  
county too, returned to the Turner...  
was too small, they said, that the...  
Hartland. They had seen after another...  
down the road to the Turner property...  
a town and two general stores. One...  
Howard. He built the town courthouse...  
word with him. He closed the store...  
county too, returned to the Turner...  
was too small, they said, that the...  
Hartland. They had seen after another...  
down the road to the Turner property...  
a town and two general stores. One...  
Howard. He built the town courthouse...  
word with him. He closed the store...  
county too, returned to the Turner...  
was too small, they said, that the...  
Hartland. They had seen after another...  
down the road to the Turner property...  
a town and two general stores. One...

니분형 고양창릉  
니분형 양영역서권  
일반형 남양주전권  
평형별 예시 판면





서울 가까운 자리에서 손쉽게 누리는 광역교통망, 첨단일자리, 쾌적한 자연  
대규모 녹지, 탄탄한 교통 호재와 자족 기능  
**친환경 경제·문화 도시 고양창릉**

**튼튼한 교통**

경의중앙선, 3호선, GTX-A노선(예정), 고양-서울은평간 도시철도(예정) 등 서울문산고속도로, 자유로 및 제2자유로, 국도 1호선 등

**탄탄한 생활**

스타필드, 이케아 등 가깝게 누리는 고양원흥 및 삼송지구의 생활 인프라

**창창한 자연**

창릉천 및 망월산 도시숲 등 풍부한 녹지공간, 서오름이 인접한 청정 자연환경



설레는 내일이 기대되는  
**고양창릉**

지구 내 GTX역 신설 예정  
첨단일자리 중심의 직주근접 자족공간 확보  
문화유산과 연계한 역사문화특화구역 조성 계획



토지이용계획도

지구계	근린생활시설	공공복합	자족복합	하천	주유소	일반도로	폐기물처리시설	철도시설
단독주택	상업용지	중심복합	문화복합	교육시설	자동차정류장	보행자도로	하수처리장	준차용지(군속소)
공동주택(연립)	유통업무	업무용지	공원	광장	저류지	전기공급설비	하수도시설	유보지
공동주택	주상복합	자족용지	녹지	종교시설	주차장	열공급설비	수도시설	

\* 상기 토지이용계획도는 입주자의 이해를 돕기 위한 개략도이므로 실제와 차이가 있으며, 관계기관의 인허가 변경 및 사업여건 등에 따라 조정될 수 있습니다.  
\* 학교 설립 계획은 교육청과의 협의 결과에 따라 변경 또는 취소될 수 있습니다.  
\* 지구 내 2개의 고압선로가 관통하고 있으며, 지구 내 관통구간은 향후 지중화 예정(케이블타워 2기 설치)으로 관계기관 인허가 변경 및 사업여건 등에 따라 지중화 계획이 조정될 수 있습니다.

나눔형 고양창릉  
일반형 고양창릉  
일반형 남양주전단지  
평형별 예시 판면





# 한강 누리는 양정역세권

한강 가까운 자리에 조성되는 직주근접도시  
양정역과 인접하여 편리한 교통환경  
지역 경제 발전에 새로운 활력까지 기대되는 이곳

양정역세권에 펼쳐질 눈부신 미래  
특별한 일상으로 초대합니다

### 지구명

남양주 양정역세권 도시개발구역

### 위치

경기도 남양주시 삼패동 270-1번지 일원

### 사업면적

2,063,088㎡

### 건설호수

12,512호

### 계획인구

31,289인

### 사업기간

2019~2027

### 시행자

한국토지주택공사

## 본격 — 시작된 — 변화

### YANG JUNG STATION INFLUENCE AREA

서울 가까이에서 누리는 한강라이프  
시간이 지날수록 가치를 더해가는 도시  
사전청약으로 더욱 가까워지는 내 집 마련



니분형 고양정들

니분형 양정역세권

일반형 남양주전권

평형형 예시 품면

※ 본 이미지는 소비자의 이해를 돕기 위한 이미지 컷입니다.





서울로 빠르게 통하는 자리에서 한강도 신도시 인프라도 가깝게 누리다  
주거, 상업, 교통, 자족 기능이 조화롭게 어우러진  
**직주근접형 복합단지 양정역세권**

**발빠른 교통**

수석호평도시고속도로, 서울양양고속도로, 국도 6호선 등  
경의중앙선 양정역과 맞닿아 대중교통 접근성 양호

**남다른 생활**

다산신도시 및 3기 신도시 왕숙2지구의 풍부한 생활 인프라 공유

**늘푸른 자연**

울석천 수변공간을 포함한 넉넉한 녹지, 한강이 인접한 자연친화 도시



여유로운 일상이 기대되는  
**양정역세권**

서울도, 자연도, 직장도 가깝게 누리는 자리  
생활의 품격을 높여주는 효율적인 도시계획  
한강 곁에 펼쳐지는 한층 더 여유로운 일상



**나눔형 | S5블록**

토지이용계획도

지구계	준주거시설용지	도시지원시설용지	종교용지	주차장	수변공원	완충녹지	저류지	전기공급설비	철도
단독주택용지	상업용지	공공청사	광장	수도용지	문화공원	경관녹지	배수지	가스공급설비	도로
공동주택용지	복합용지	학교	주요소	근린공원	소공원	연결녹지	하천	보행자전용도로	

\* 본 토지이용계획도는 입주자의 이해를 돕기 위한 개략도이므로 실제와 차이가 있으며, 사업추진과정에서 관계기관의 인허가 변경 및 사업여건 등에 따라 조정될 수 있습니다.  
\* 학교 설립 계획은 교육청과의 협의 결과에 따라 변경 또는 취소 될 수 있습니다.  
\* 지구 내 2개의 송전선로가 관통하고 있으며, 지구 내 관통구간은 향후 지중화 예정으로 관계기관 인허가 변경 및 사업여건 등에 따라 지중화 계획이 조정될 수 있습니다.





# 미리 만나는 남양주진접2

진접선(4호선 연장) 및 서울강동-하남-남양주선(9호선 연장)  
풍양역(가칭)이 들어서는 도시  
세종포천고속도로 등 빠르고 편리한 광역교통망  
광릉수목원, 왕숙천 등 자연환경과 어우러지는 인프라

남양주진접2에 펼쳐지는 쾌적하고 편리한 일상  
빛나는 미래가치를 앞서 확인하세요

지구명  
남양주진접2 공공주택지구

위치  
경기도 남양주시 진접읍 내각리, 연평리 일원

사업면적  
1,292,471㎡

건설호수  
10,198호

계획인구  
23,715인

사업기간  
2018~2025

시행사  
한국토지주택공사

## 보다 — 새로운 — 일상

### NAMYANGJU JINJEOP2

서울과 주요 도시로의 빠른 접근성  
풍부한 녹지환경으로 주목받는 자리  
모두가 꿈꿔온 특별한 삶의 시작점

나눔형 고밀정릉

나눔형 양양역세권

일반형 남양주진접2

평형별 예시 평면





바로 곁에서 누리는 수도권 동북부 청정자연과 고품격 신도시 인프라

맞닿은 왕숙신도시와 개발호재를 공유하며

## 미니신도시로 거듭나는 남양주진접2

### 풍부한 교통

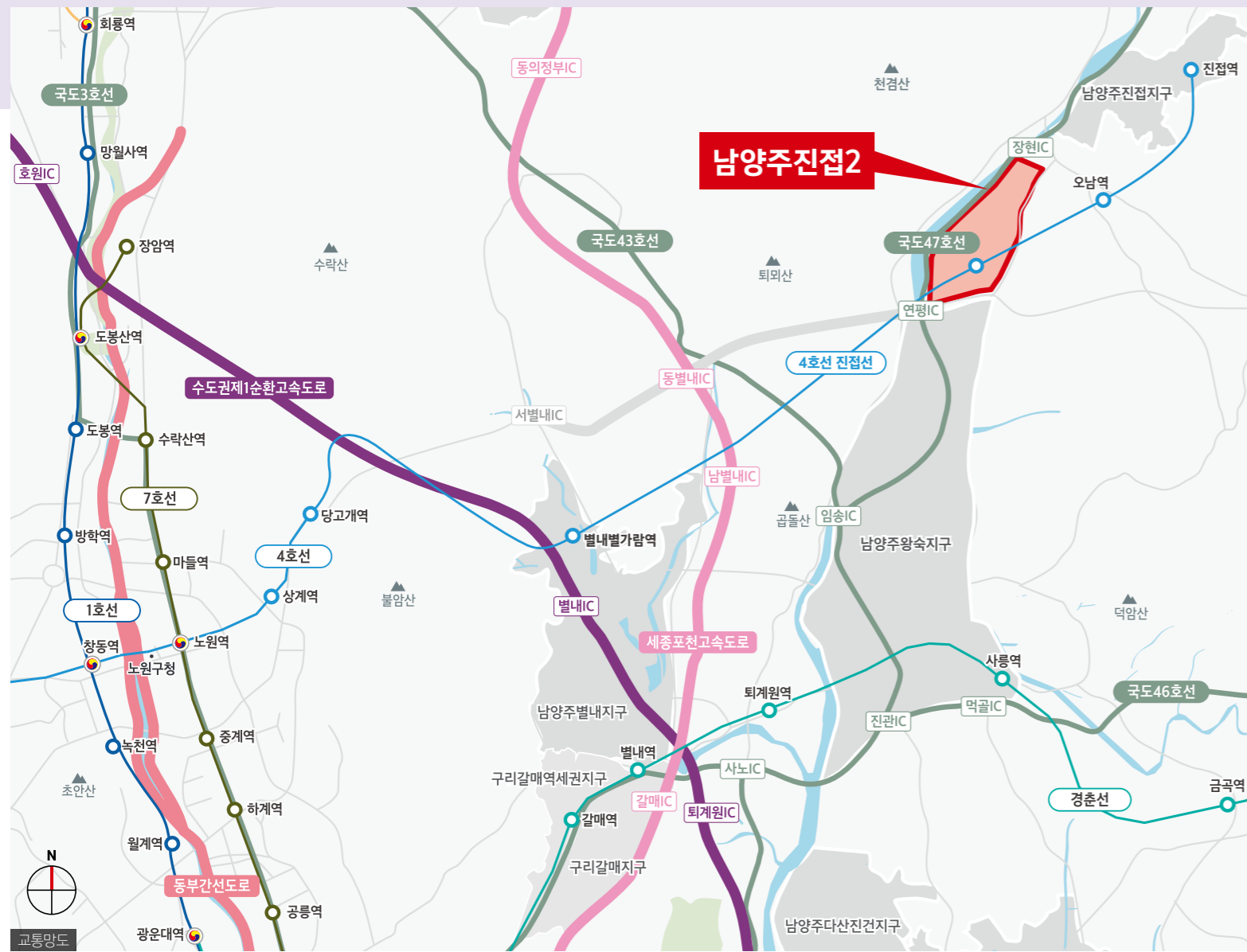
수도권제1순환고속도로, 세종포천고속도로, 국도 47호선 등  
진접선(4호선 연장) 및 서울강동~하남~남양주선(9호선 연장) 환승 가능한 풍양역(가칭) 신설예정

### 풍족한 생활

진접지구 및 3기 신도시 왕숙지구의 풍부한 생활 인프라 공유

### 풍성한 자연

광릉수목원, 천마산, 왕숙천 등이 가까운 청정 주거환경



## 쾌적한 생활이 돋보이는 남양주진접2

서울 가까이에 펼쳐지는 새로운 라이프 스타일  
휴식과 여가를 즐길 수 있는 왕숙천 수변공간 인접  
걸어서 누릴 수 있는 일자리와 다양한 생활 인프라





# SPECIAL UNIT PLAN

마음 편한 **내집**  
점점 든든한 **미래**

한발 앞선 내 집 마련  
사전청약으로 가볍게 시작하세요



## 지구별 주택형

고양창릉 S3블록 총 956세대 중 사전청약 877세대	양정역세권 S5블록 총 598세대 중 사전청약 549세대	남양주진접2 A7블록 총 405세대 중 사전청약 372세대
나눔형	나눔형	일반형
46 18세대	59 257세대	55 74세대
55 172세대	74 140세대	
59 445세대	84 152세대	59 298세대
74 51세대		
84 191세대		

- \* 향후 본청약시 평형의 종류에 변경이 있을 수 있습니다.
- \* 평형별로 실제 적용될 평면은 본청약시 안내될 예정으로 아래 평형예시도는 단순 참고용으로 활용하여 주시기 바랍니다.
- \* 고양창릉 S3블록은 향후 지구계획 관계기관 인·허가 협의 및 사업여건 등에 따라 건설호수 및 사전청약 호수가 변경될 수 있습니다.
- \* 남양주진접2 A7블록은 공공임대주택과 혼합되어 건설예정인 단지이며, 향후 혼합 주택유형은 변경될 수 있습니다.

## 평형별 예시 평면

46



- \* 위 평면예시도는 사전청약자들의 이해를 돕기 위한 단순 참고용이며 실제 적용될 평면은 본청약시 분양 팸플릿에 안내될 예정입니다.
- \* 향후 지구별로 실제 적용될 평면은 위 평면예시도와 비교하여 평형별 종류 및 형태가 변경될 수 있습니다.
- \* 평면 종류별로 공간구조, 일조·채광조건, 서비스 면적, 기본제공품목, 선택품목, 실별 발코니 확장여부 등에서 차이가 발생할 수 있습니다.



나눔형 고양창릉

일반형 양정역세권

일반형 남양주진접2

평형별 예시 평면



55



59



\* 위 평면예시도는 사전청약자들의 이해를 돕기 위한 단순 참고용이며 실제 적용될 평면은 본청약시 분양 팸플릿에 안내될 예정입니다.

\* 향후 지구별로 실제 적용될 평면은 위 평면예시도와 비교하여 평형별 종류 및 형태가 변경될 수 있습니다.

\* 평면 종류별로 공간구조, 일조·채광조건, 서비스 면적, 기본제공품목, 선택품목, 실별 발코니 확장여부 등에서 차이가 발생할 수 있습니다.

\* 위 평면예시도는 사전청약자들의 이해를 돕기 위한 단순 참고용이며 실제 적용될 평면은 본청약시 분양 팸플릿에 안내될 예정입니다.

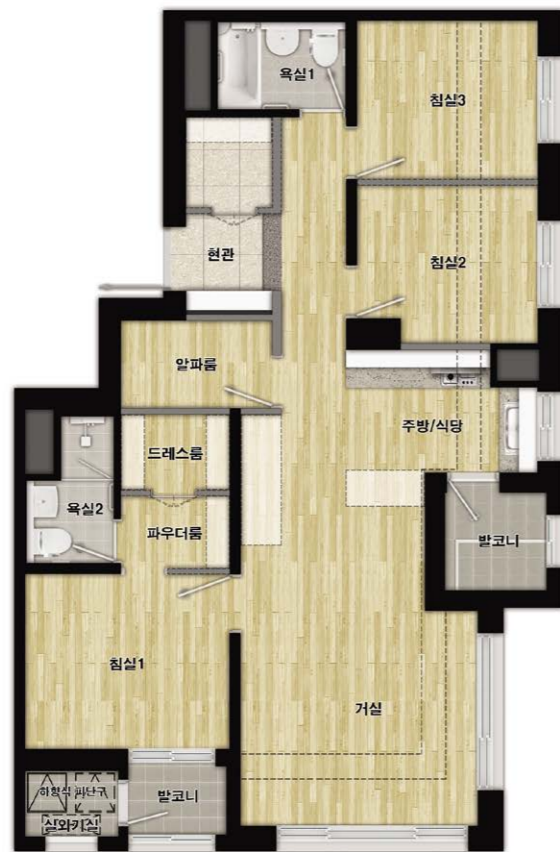
\* 향후 지구별로 실제 적용될 평면은 위 평면예시도와 비교하여 평형별 종류 및 형태가 변경될 수 있습니다.

\* 평면 종류별로 공간구조, 일조·채광조건, 서비스 면적, 기본제공품목, 선택품목, 실별 발코니 확장여부 등에서 차이가 발생할 수 있습니다.





74



84



**THE BEGINNING OF A NEW LIFE : 사전청약**  
 꿈꿔온 내 집 마련, 사전청약으로 시작해보세요



\* 위 평면예시도는 사전청약자들의 이해를 돕기 위한 단순 참고용이며 실제 적용될 평면은 본청약시 분양 팸플릿에 안내될 예정입니다.  
 \* 향후 지구별로 실제 적용될 평면은 위 평면예시도와 비교하여 평형별 종류 및 형태가 변경될 수 있습니다.  
 \* 평면 종류별로 공간구조, 일조·채광조건, 서비스 면적, 기본제공품목, 선택품목, 실별 발코니 확장여부 등에서 차이가 발생할 수 있습니다.

\* 위 평면예시도는 사전청약자들의 이해를 돕기 위한 단순 참고용이며 실제 적용될 평면은 본청약시 분양 팸플릿에 안내될 예정입니다.  
 \* 향후 지구별로 실제 적용될 평면은 위 평면예시도와 비교하여 평형별 종류 및 형태가 변경될 수 있습니다.  
 \* 평면 종류별로 공간구조, 일조·채광조건, 서비스 면적, 기본제공품목, 선택품목, 실별 발코니 확장여부 등에서 차이가 발생할 수 있습니다.





사전청약 콜센터 1670-4007

사전청약.kr

※ 자세한 사항은 [www.사전청약.kr](http://www.사전청약.kr) 홈페이지를 참고하세요.

남양주진접2·양정역세권 031-575-8055(남양주 접수처) | 고양창릉 02-381-4007(고양 접수처)

